

Typical Checklist*

1- الموقع .. Location

2-المجاورة السكنية .. Neighborhood context

3- المقاسات والمناطق .. Size and Zoning

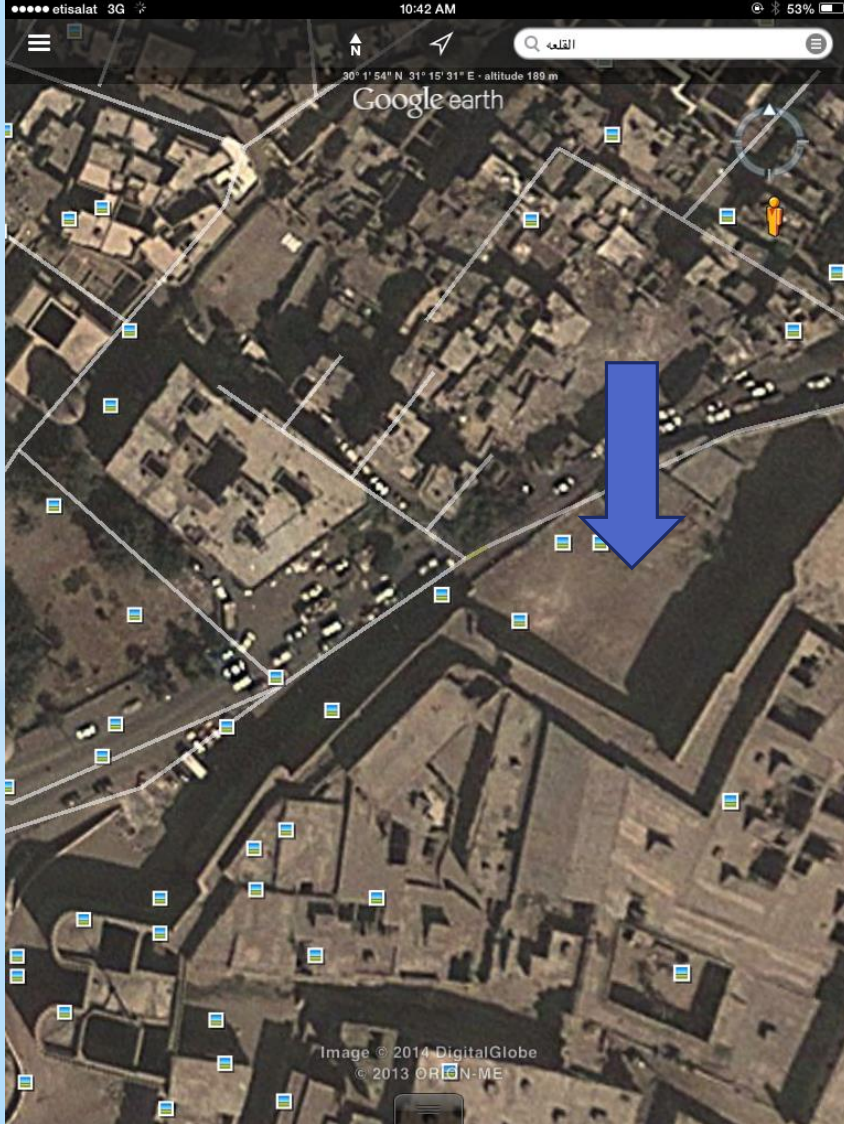
4- المعالم .. features

5- الحركة .. Circulation

6- الخدمات .. Utilities

7- المناخ .. Climate

* ارض المحجر .. Site 1

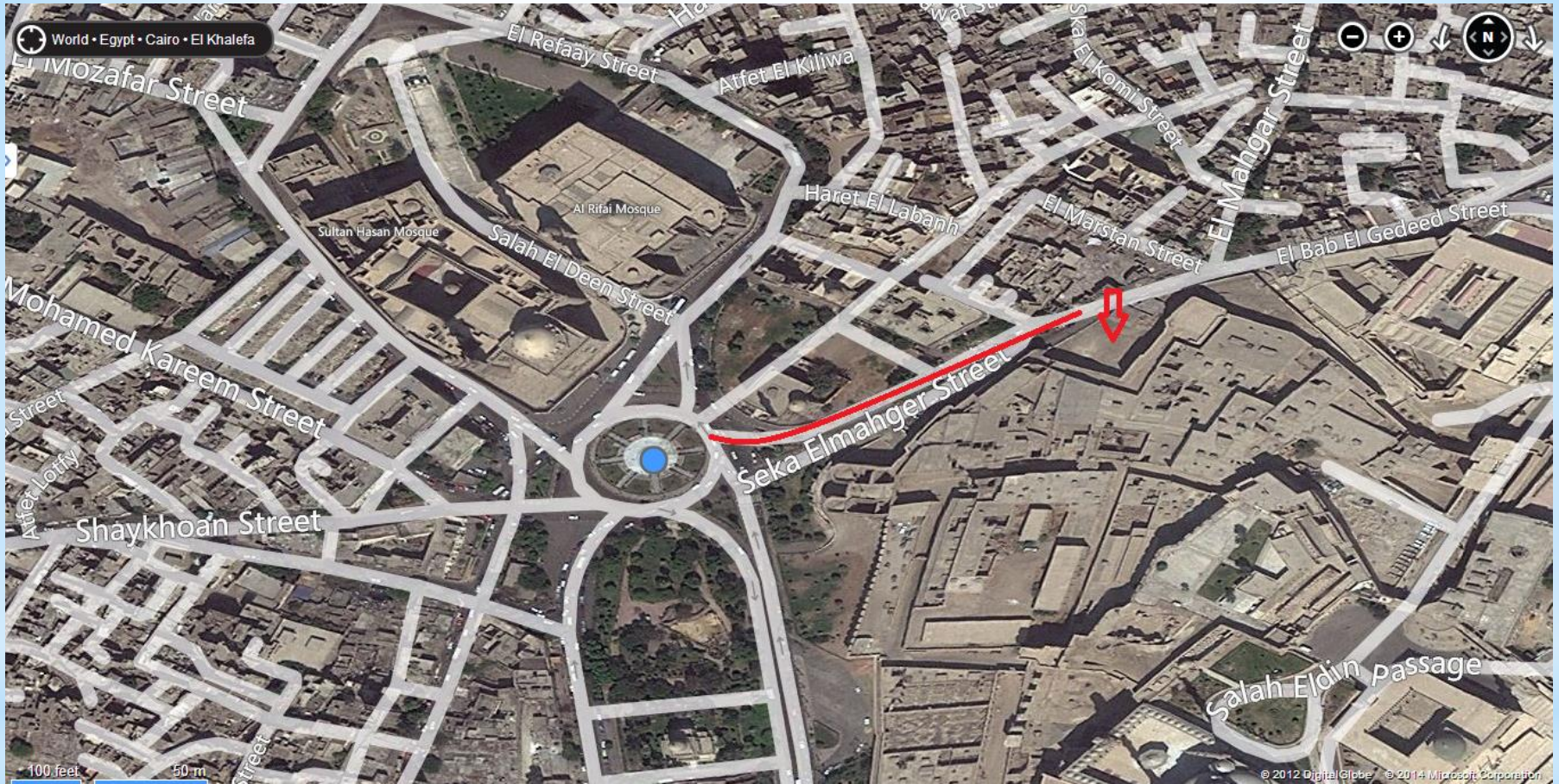


الموقع: تقع هذه الارض فى منطقه
السيدة عائشه بالتحديد فى ميدان
القلعه (خلف قلعه صلاح الدين) , فى
شارع المحجر خلف سور القلعة, ميدان
القلعة, حي الخليفة. امام مدخل
القلعه الخلفى القديم .

حدود الارض: من الجنوب والشرق
سور قلعة صلاح الدين و مبنى
المحفوظات الادبية.

من الشمال: يوجد بعض الاضرحة
ومساكن قديمة وبعض الاثار الاسلاميه.

والغرب: مساكن قديمة وميدان صلاح
الدين, وجامع السلطان حسن وجامع
الرفاعي وجامع قايتباي وقلعة صلاح
الدين.



المجاورة السكنية .. Neighborhood context.



* تتسم مباني الحي بالقدم والعشوائية, حيث أن معظمها مبنى بواسطة الحجارة, كما انها تتميز بالطابع الاسلامي وقد ظهر ذلك في القبة والنقوش على الحجر والمشربيات واستخدام الخشب في البناء .

* طبيعة المباني في الحي تتخذ نفس الارتفاعات تقريبا مع اختلافات بسيطة, ولكنها غالبا تتخذ نفس شكل الكتلة المربعة او المستطيلة .

* المباني في الحي تحاكي الاثار الاسلامية الموجودة هناك مثل جامع السلطان حسن وجامع الرفاعي والجامع الازرق وجامع قايتباي, وهناك عدة اضرحة في المكان وقلعة صلاح الدين .







* مساحة الموقع



* زون المنطقة .. zoning



المعالم .. Features *



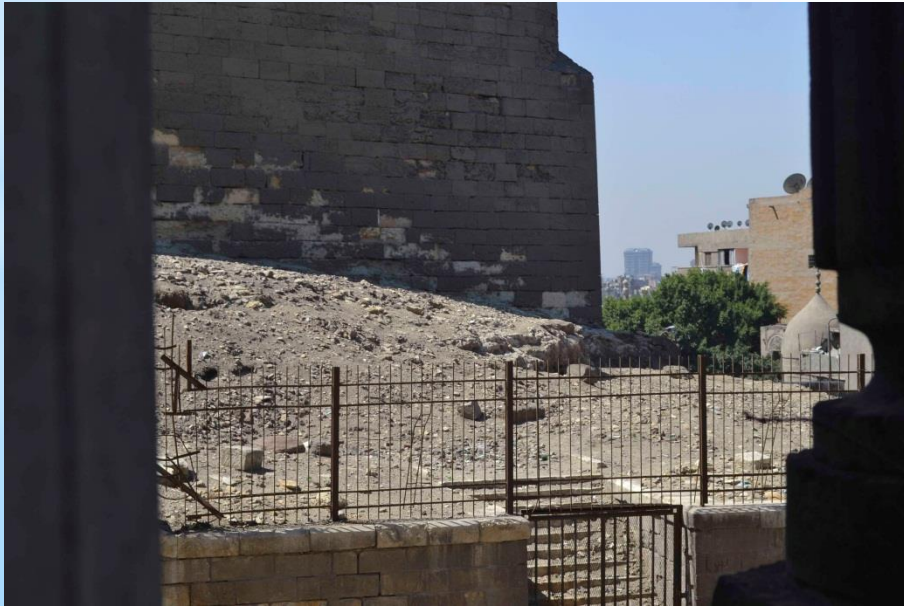
*المعالم الطبيعية:

الطبوجرافية: الارض بها عدة مناسب غير متناسقة, ويرجع ذلك الى انه من المحتمل كان يوجد بيوت قديمة تمت ازلتها.

* نوع تربة الأرض: صخرية حيث انها في الاساس كانت جزء من هضبة المقطم.

*المعالم الاثرية:

الحي به كثير من الاثار الاسلامية مثل جامع السلطان حسن وجامع الرفاعي والجامع الازرق وجامع قايتباي, وهناك عدة اضرحة في المكان , وقلعة صلاح الدين وايضا قصر الفنون وغيرهم ..







* مسارات الحركة .. Circulation

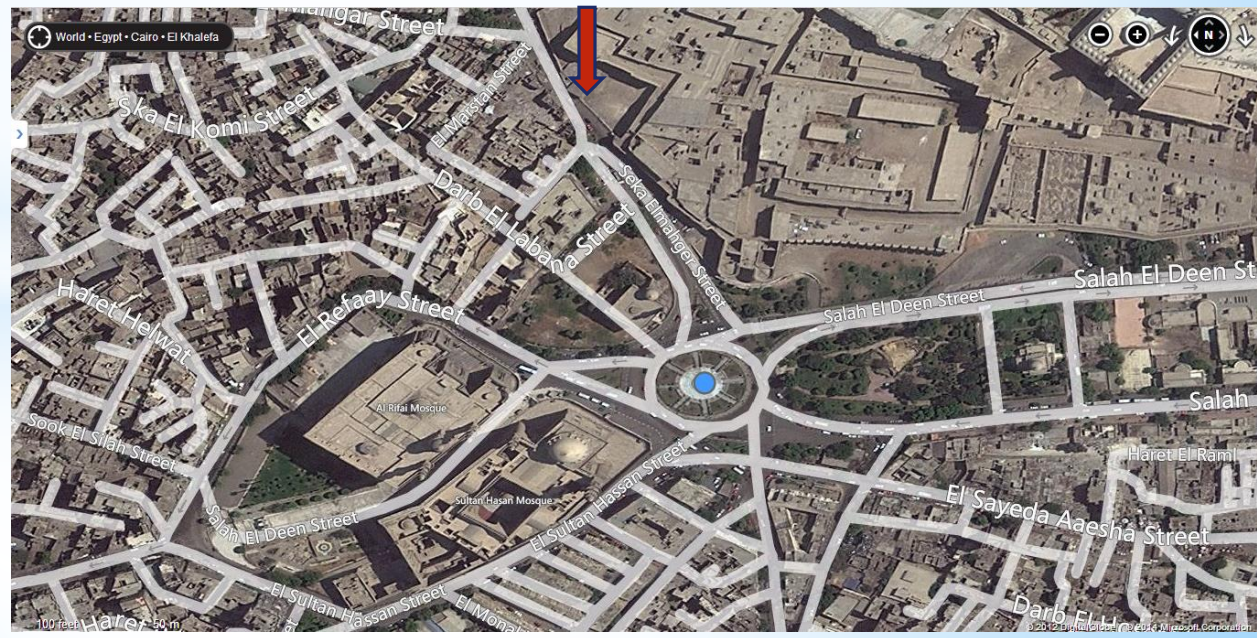


* لان الارض تقع على شارع فرعي ضيق وكذلك الشوارع المؤدية الى اماكن الاثار الاسلامية ضيقة فسوف تكون حركة نقل الاثار صعبة وغير آمنة.

* بعكس ميدان القلعة الاكثر اتساعا وغير مزدحم.

* كما ان حركة النقل والمواصلات ومرور عربات النقل في شارع الارض يجعل منة اكثر ازدحاما.





* الخدمات .. Utilities

* الخدمات الصحية: يوجد عدة مستشفيات في الحي مثل مستشفى الصدر ومستشفى الجلدية ومستشفى احمد ماهر , ويوجد عدة صيدليات في الحي .

* الخدمات الامنية: بالقرب من موقع الارض يوجد قسم شرطة الخليفة, وهناك مقر لشرطة السياحة.

* الخدمات الكهربائية والصرف الصحي: نظرا لموقعها خلف قلعة صلاح الدين وعدة جوامع اسلامية قديمة فان هذه المرافق تعمل بشكل جيد.

* المياه: متوفرة, وايضا يوجد عدة ابار قديمة في الحي .

* النقل: خدمات النقل متوفرة في ميدان القلعة.

* المناخ .. Climate *

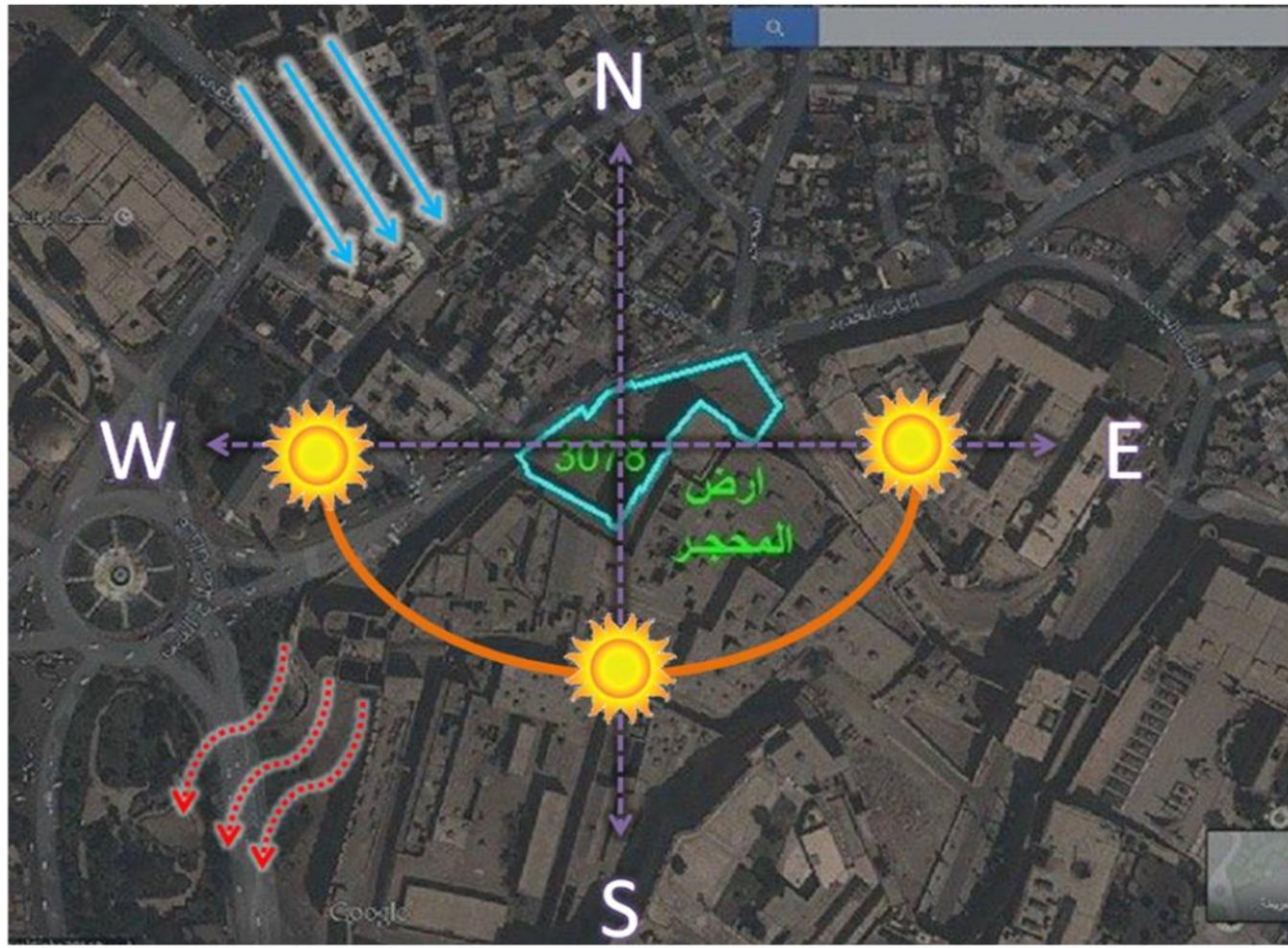


* مناخ المنطقة: قارٍ، حار جاف صيفا معتدل ممطر شتاءً.

* حركة الشمس: تتحرك الشمس من الشرق الى الغرب جعل الارض في الساعات الاولى من الصباح والساعات الاخيرة من النهار اكثر عرضة للظلال اكثر من اي وقت اخر.

* واجهات الارض: الواجهة الرئيسية بحرية, وباقي واجهات الارض معرضة للرياح المحببة .





التوجيه

الاتجاهات الأصلية



رياح محببة



رياح غير محببة



مسار حركة الشمس



* المميزات و العيوب

* المميزات :-

- 1- مجاورة لمناطق اثرية.
- 2- سهولة الوصول للموقع.
- 3- تعدد المناسيب في الارض.
- 4- الواجهة الراكسية بحرية

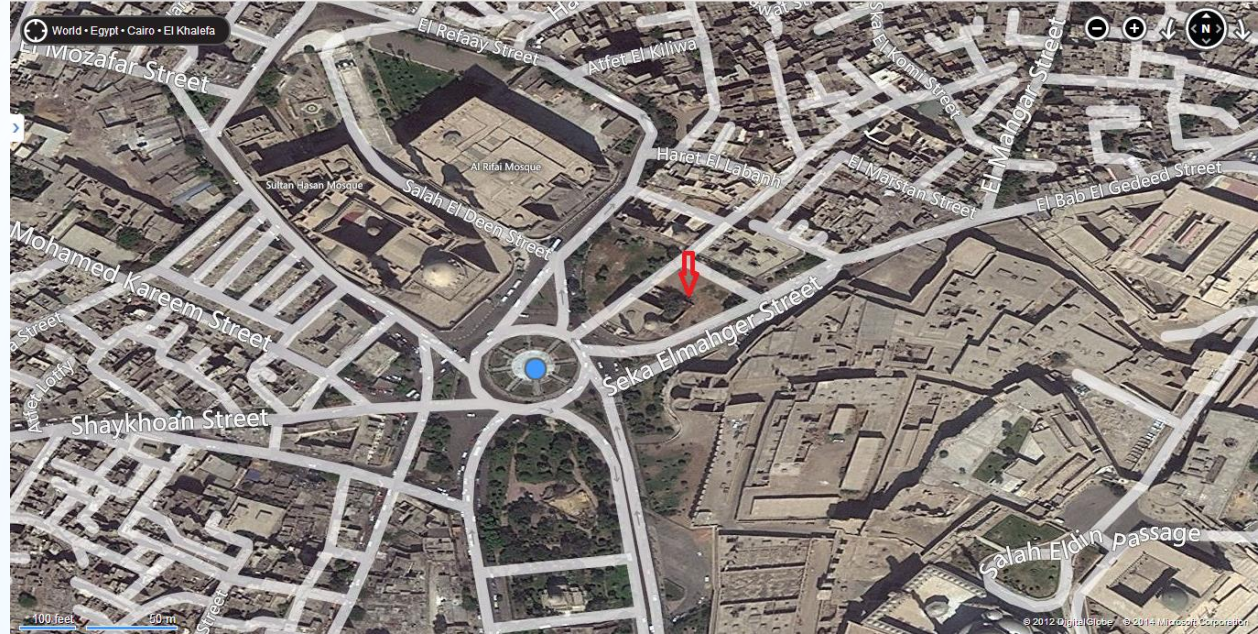
العيوب :-

- 1- وجودها على شارع فرعي.
- 2- وجود ورش نجارة ومناطق تسبب ضوضاء.
- 3- عدم انتظام شكل الارض.
- 5- تطل على شارع واحد فقط.

* ارض ميدان القلعة



* الموقع :



تقع هذه الارض فى منطقه السيده عائشه بالتحديد فى ميدان القلعه (خلف قلعه صلاح الدين) .
تقع تلك الارض امام جامعى السلطان حسن و جامع الرفاعى و على حدود شارع المحجر امام مدخل القلعه الخلفى القديم .

* تقع هذه الارض على اربعة شوارع(الحجر, ميدان القلعه, وشارع فرغى ضيق, وشارع جامعى السلطان حسن والرفاعى) .

* المجاورة السكنيه :



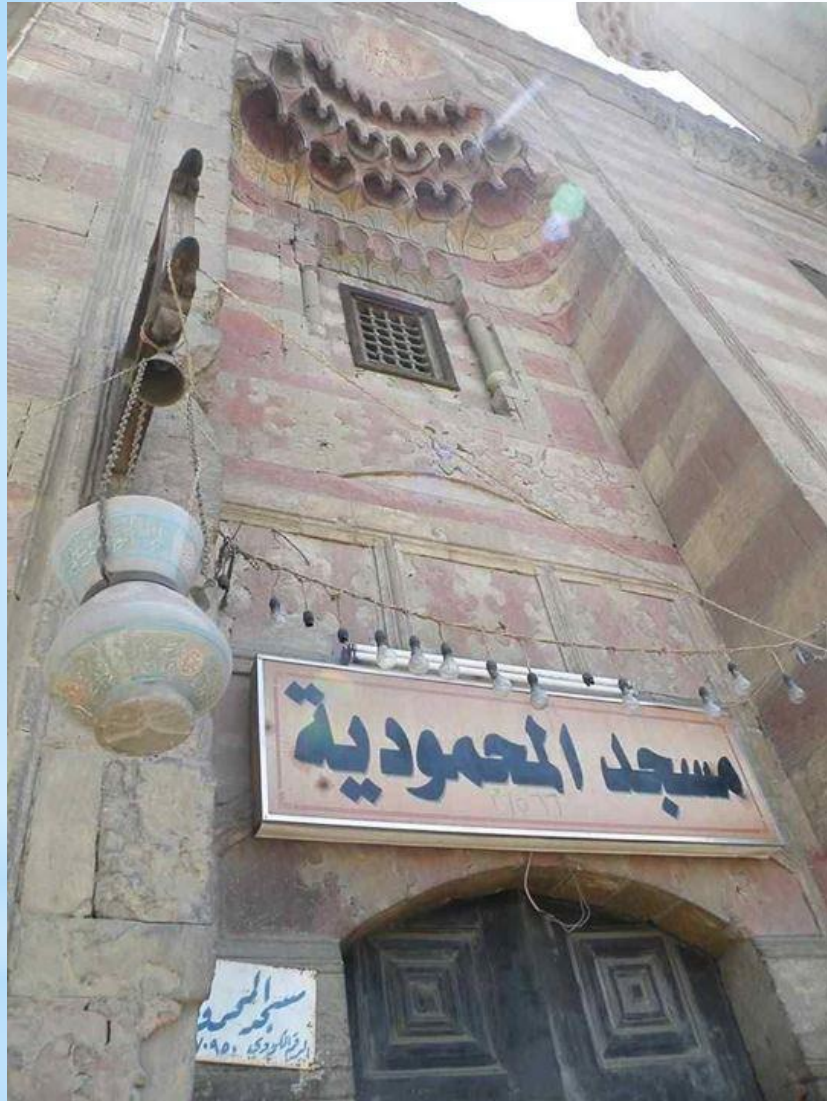
* يحيط بتلك الارض من جهه الغرب بعض المباني السكنيه و الجوامع الاثريه العتيقة مثل جامعى السلطان حسن و الرفاعى و فى مقدمه تلك الارض يوجد جامع المحموديه .

* ومن الشمال ميدان القلعة.

* ومن الشرق قلعة صلاح الدين, وبعض المقامات والاضرحة .

* ومن الجنوب جامع قايتباي وقصر الفنون.











*المساكن المحيطة: تتسم مباني الحي بالقدم والعشوائية, حيث ان معظمها مبنى بواسطة الحجارة, كما انها تتميز بالطابع الاسلامي وقد ظهر ذلك في القبة والنقوش على الحجر والمشربيات واستخدام الخشب في البناء .



*طبيعة المباني في الحي تتخذ نفس الارتفاعات تقريبا مع اختلافات بسيطة, ولكنها غالبا تتخذ نفس شكل الكتلة المربعة او المستطيلة .

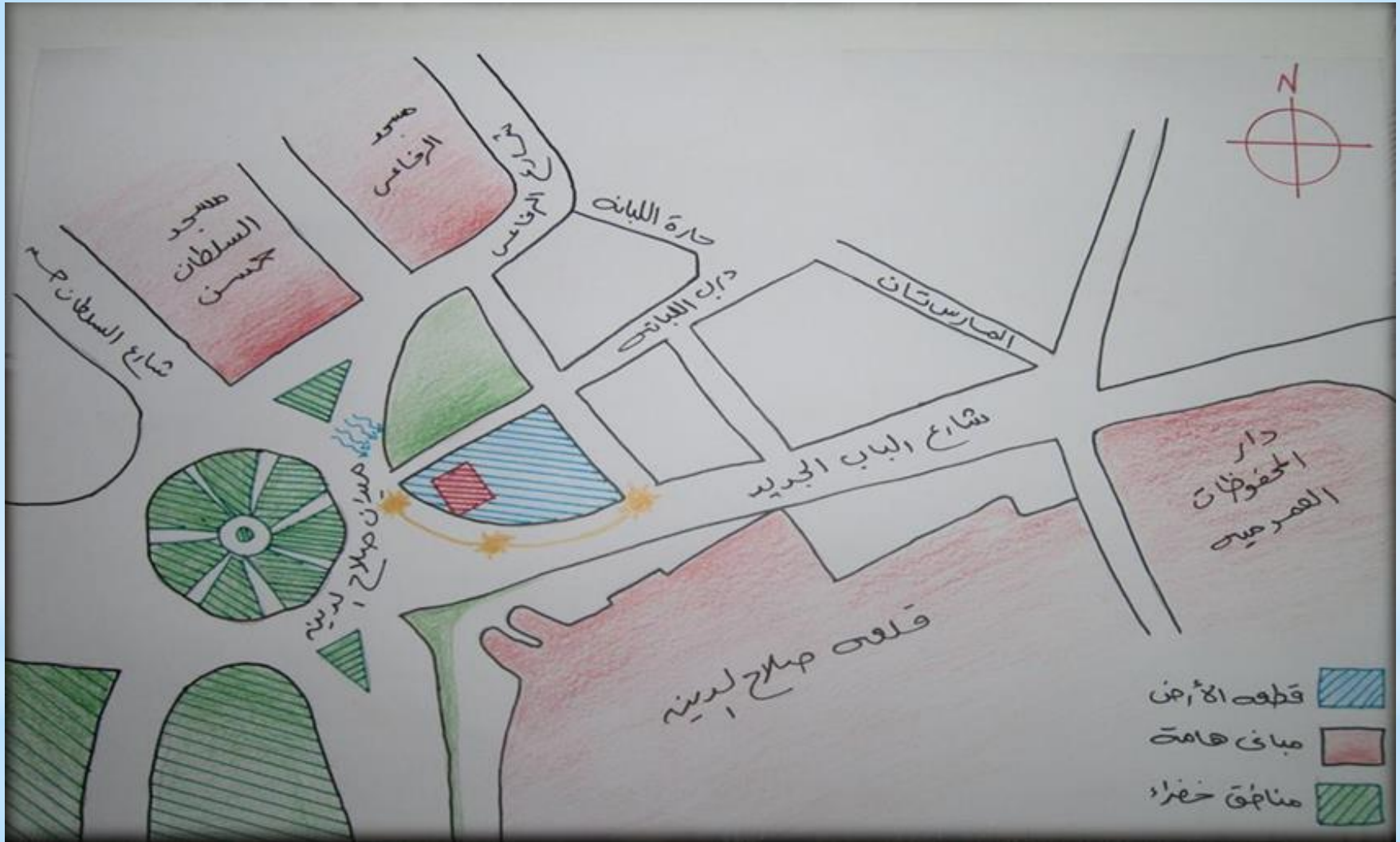
*المباني في الحي تحاكي الاثار الاسلامية الموجودة هناك مثل جامع السلطان حسن وجامع الرفاعي والجامع الازرق وجامع قايتباي, وهناك عدة اضرحة في المكان وقلعة صلاح الدين .



* مساحة الارض :



* زون المنطقة .. zoning



* المعالم :

* المعالم الاثرية:

موقع الارض متميز حيث احتاطها
بالمعالم الاثرية مثل جامع السلطان
حسن وجامع الرفاعي والجامع الازرق
وجامع قايتباي, وهناك عدة اضرحة في
المكان , وقلعة صلاح الدين وايضا قصر
الفنون وغيرهم ..

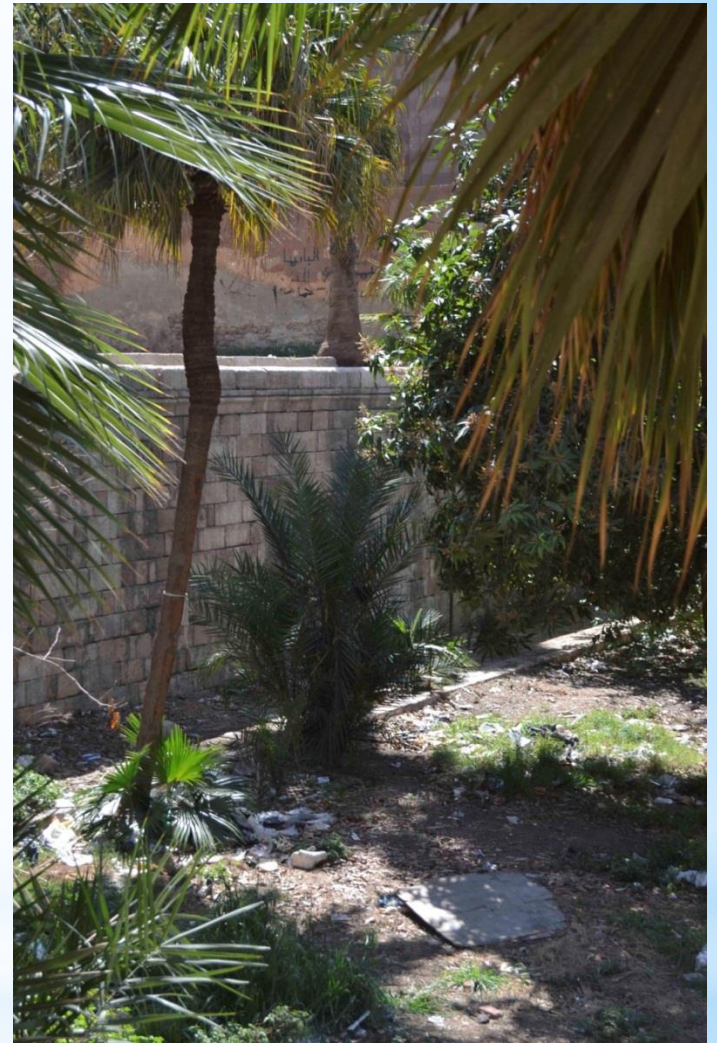
التي تعطى طابع عظيم من معالم
العصر المملوكى الذى عُرِف
باستخدامهم للحجاره فى البناء الى
جانب استخدام الخشب و الحديد فى
بناء الشبابيك و نوافذ المشربيات الى
جانب استخدامهم للقبة و القبوات
فى البناء . و تعتبر الارض طينية .



*المعالم الطبيعية: الارض
تنقسم بين مستويين الفرق
بينهما حوالي 2 متر,
المنسوب الاعلى مستوي
تقريبا . اما المنسوب الاقل
فهو يحتوي على مناسب
صغيرة متفرقة.







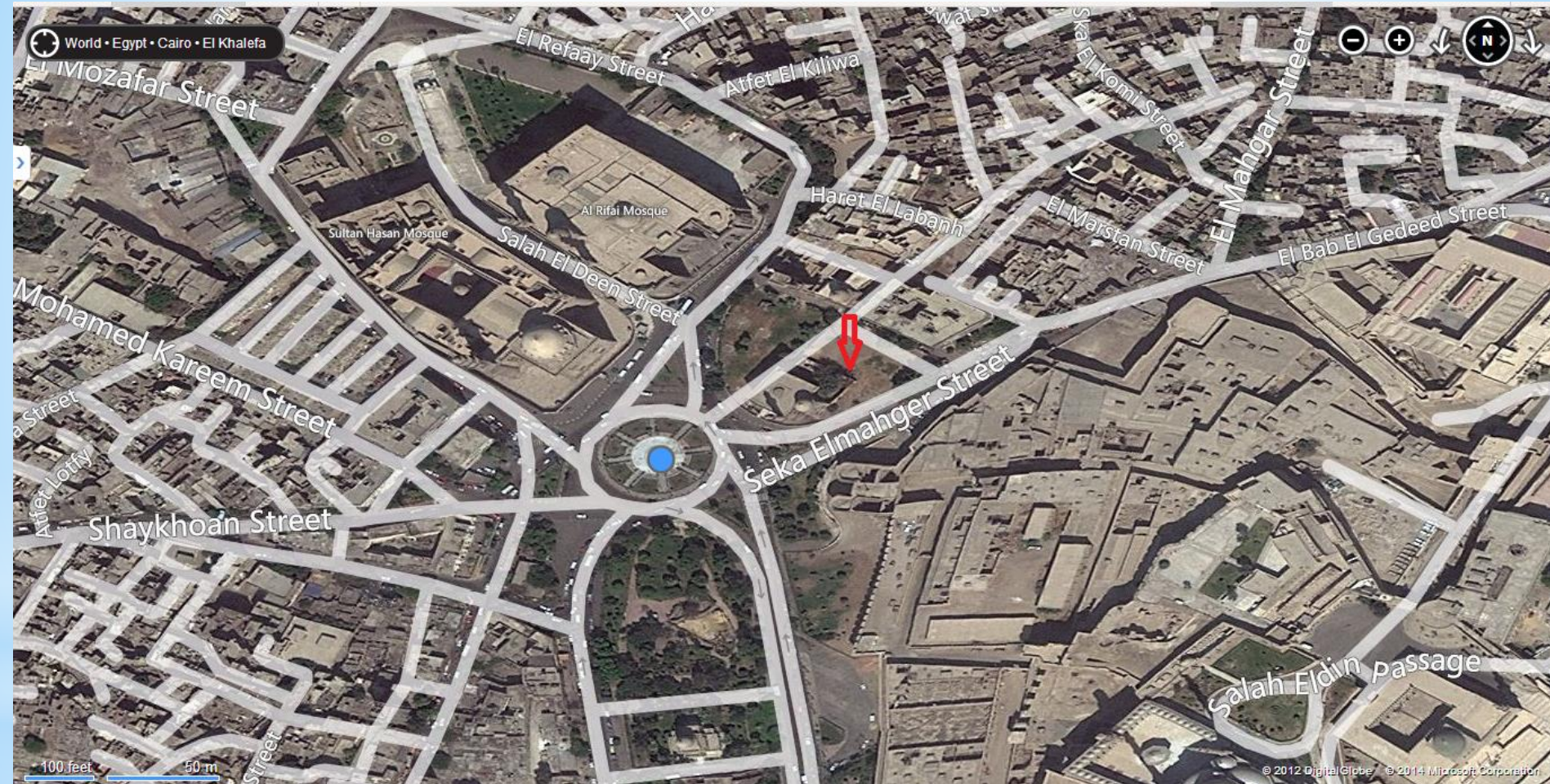
* الحركة



* داخل الارض: تنقسم الارض الى قسمين :

حديقته واسعة امام جامع قايتباي الرماح و تتميز بالمستويات المختلفة و المنخفضات (مستوى منخفض) باقى الارض على نفس مستوى جامع المحمودية و تعتبر تلك الارض على مستوى اعلى من مستوى ارض الحديقة تعتبر الحركة داخل الارض يسيره ليس بها بعض المعيقات فى الحركة مثل التجاوير او الشقوق فى الارض (عدا واحدة) الى جانب ان الارض بها ميل بسيط نحو الجنوب يعيق الحركة بعض النباتات المزروعة فى الارض .

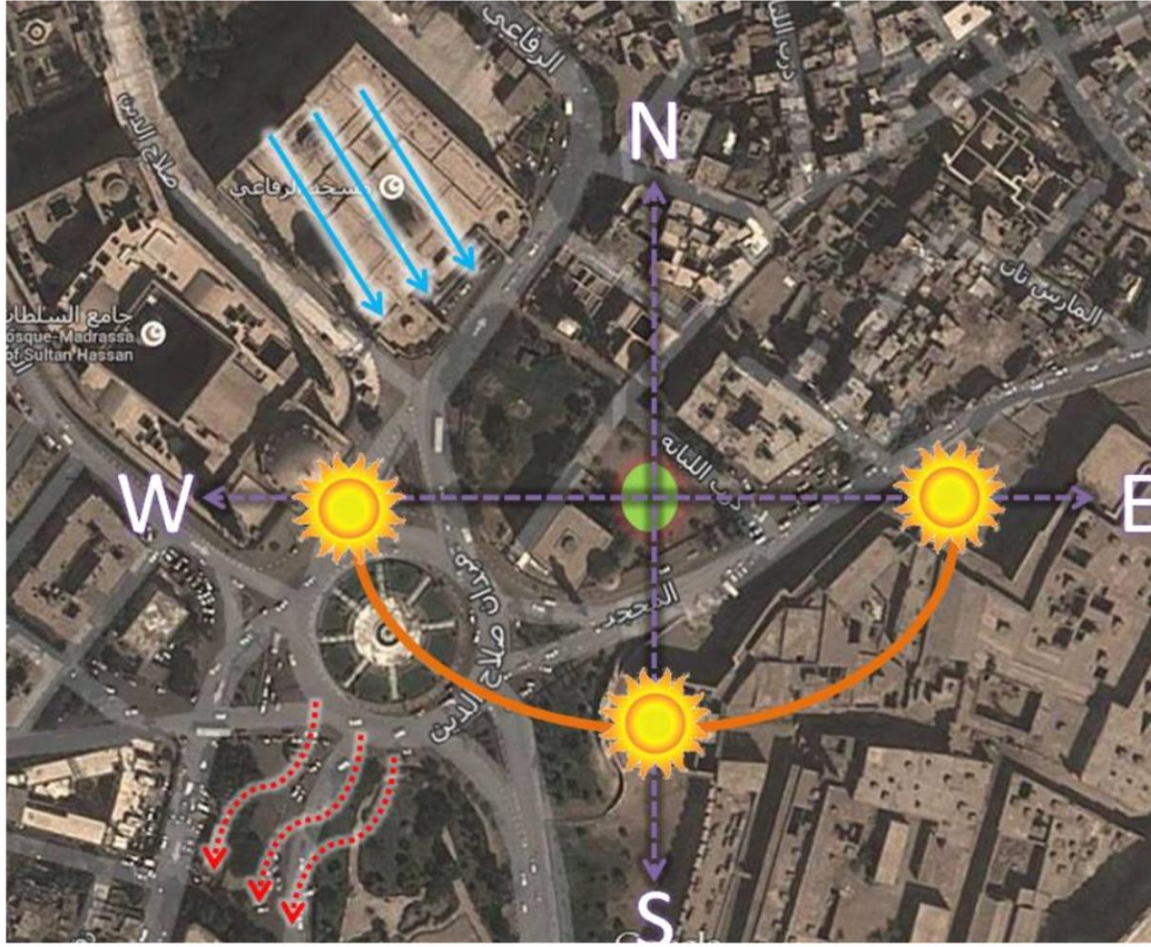
* خارج الارض: تعتبر ايضا بالسهله ليست الصعبة حيث ان الارض تقع على ميدان عام فيسهل فيه الحركة و ايا حدودها (سواء من الشرق او الغرب) فهى شوارع عمومية يسها الحركة بها .



* الخدمات :

- * الخدمات الصحية: يحيط بالمنطقة 4 مستشفيات مثل مستشفى احمد ماهى و مستشفى الصدر و اخرى المحيطة بمنطقة الخليفة .
- * الخدمات الامنية: وجود قسم شرطة و هو قسم شرطه الخليفة وهناك مقر لشرطة السياحة.
- * كما انه يوجد مكتبه سوزان مبارك التثقيفيه .
- * اما بالنسبه لشبكات المياه فتتغذى المنطقة على شبكات مياه قويه و شديدة و شبكات الكهرباء تعتبر فى المعدل الطبيعى الجيد للاستخدام الادمى .

* المناخ



* الرياح : يعتبر توجيه الارض شمالي شرقي فتقع الارض في منطقة الرياح المحببه .
الظل: لا يحيط بالارض اى مباني ترمى ظل عليها و لذلك تفتقر الارض للظل الخارجى او المكتسب مما يسبب ارتفاع درجة الحرارة بها نتيجة سقوط اشعه الشمس عليها بصفة دائمه . ولا يوجد سوى بعض الاشجار الطبيعية التى ترمى ظل على الارض .
الامطار : بما ان الارض تقع على ميدان عام فلا تؤثر الامطار على مسارات الحركة المحيطة بها و لكن يمكن التأثير على الارض نفسها لاحتوائها على تراب فيتحول لطين يعيق الحركة .

* مميزات الارض

1- المطلات (فتطل على سور القلعة فى الشرق و السلطان حسن و الرفاعى فى الغرب و ميدان القلعه فى الجنوب و اخيرا على جامع قايتباى الرماح فى الشمال)

2- الارتفاعات المختلفه للارض .

3- التربة الطينية .

4- عدم تواجد مصادر ضوضاء عاليه .

5- الارض تقع فى اتجاه الرياح المحببة



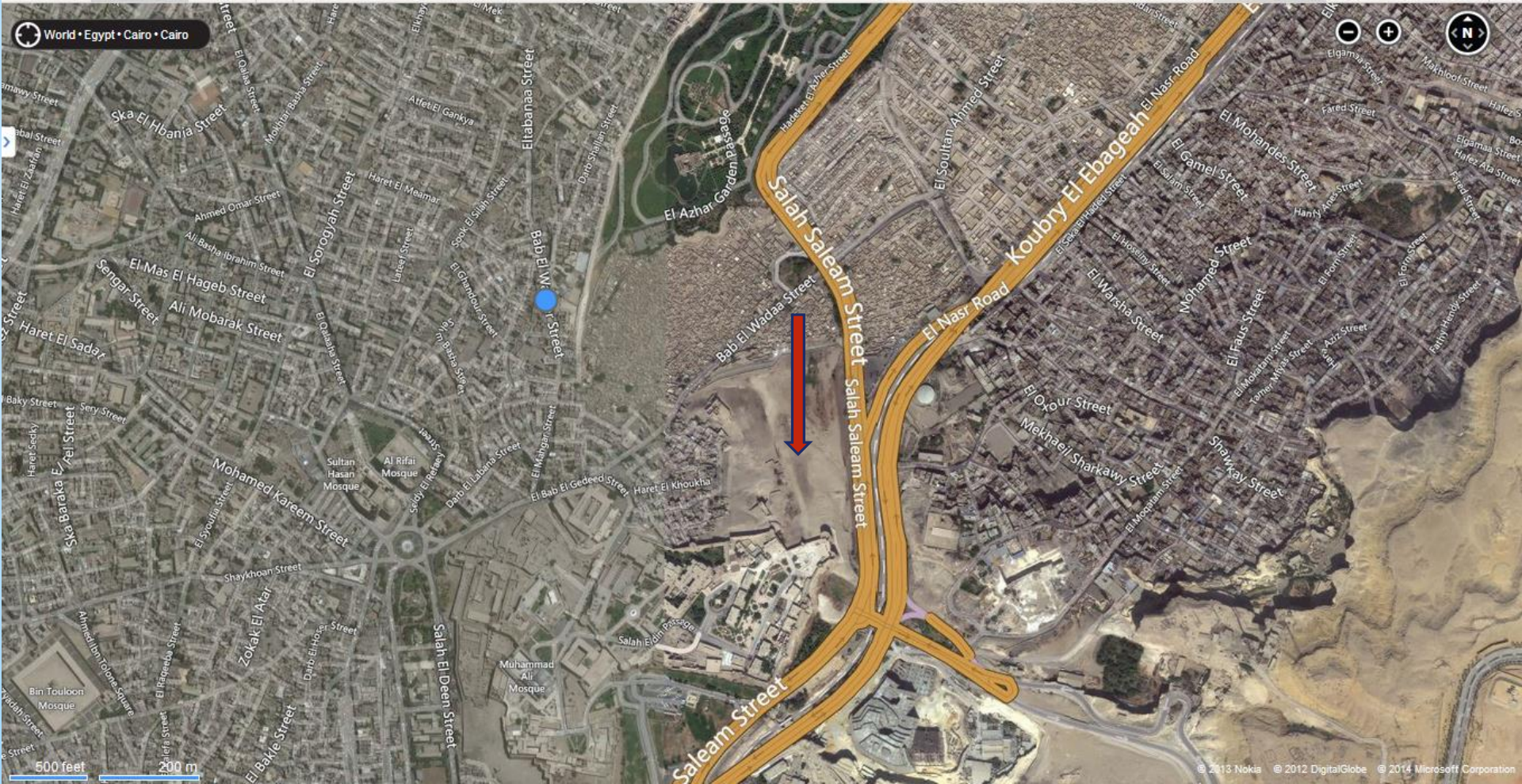
* عيوب المكان

- * 1- عدم توافر المواصلات العامة .
- 2- عدم وجود اى مباني محيطة ترمى ظل على الارض
- 3- محيط الارض الخلفى يطل على شارع صغير به مباني سكنية .
- 4- عدم وجود اماكن لعمل (parking)



الموقع الثالث *

ارض بين شارع صلاح سالم و شارع باب الوزير



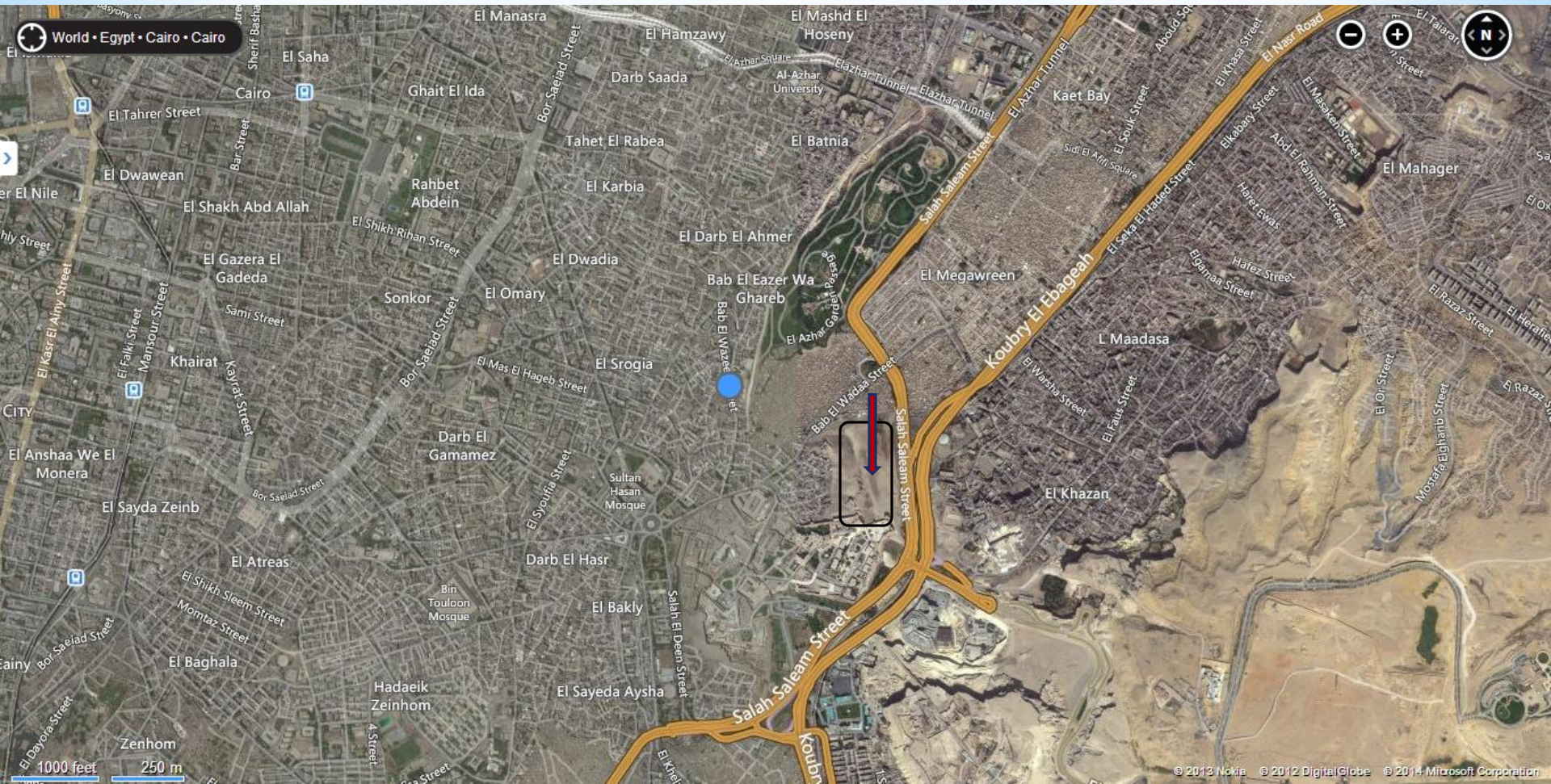
* الموقع *

* شرق الموقع : شارع صلاح سالم .

* شمال الموقع : شارع جانبي , حديقة الازهر ,
مدافن باب الوزير .

* غرب الموقع : درب الصهاريج وحارة الخوخه .

* جنوب غرب الموقع : قلعة صلاح الدين الايوبي *



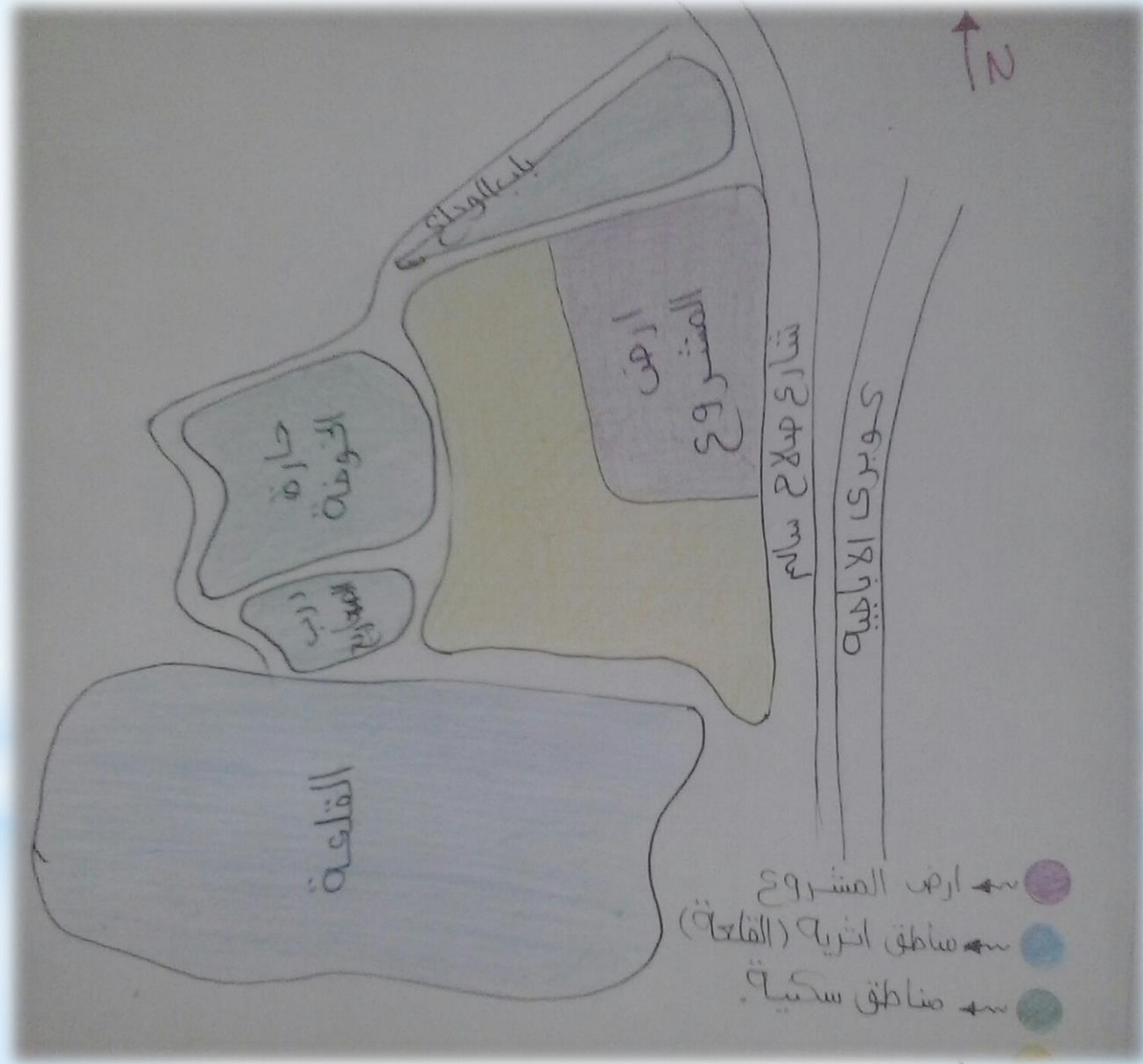


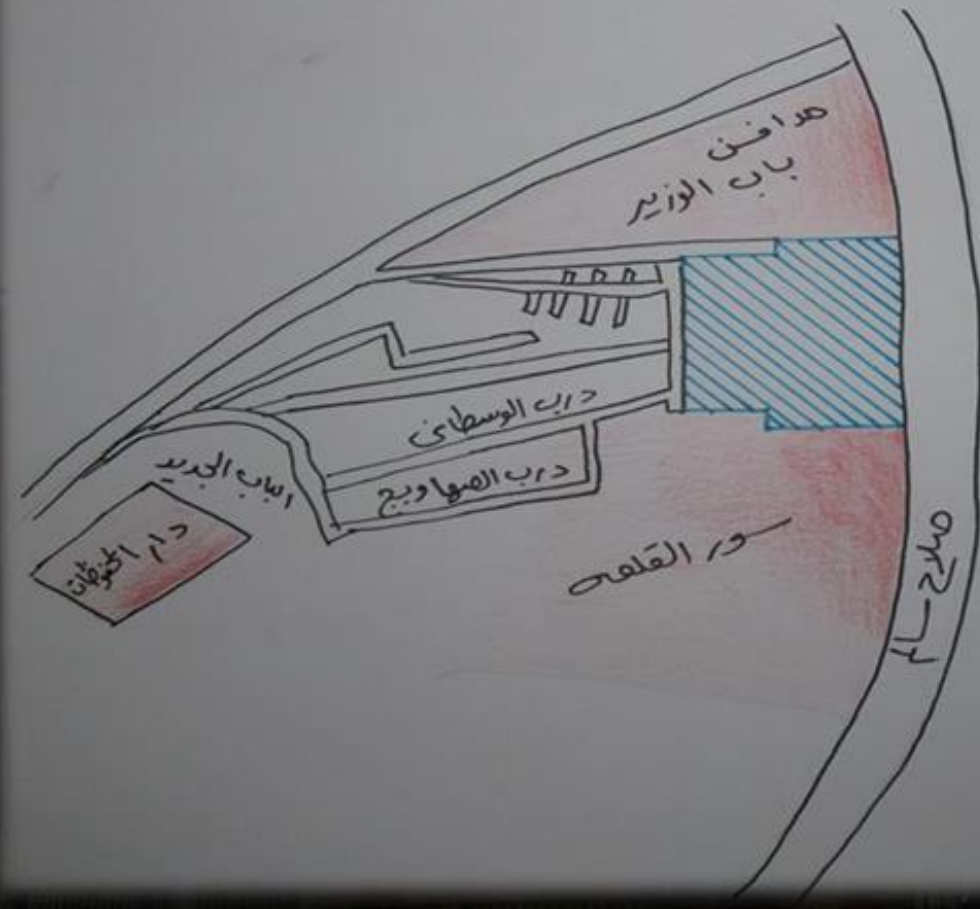


* مساحة الموقع



* زون الموقع .. zoning





قطعة الارض

امالن هامة



* نوعية التربة :- رملية .

* لا تسمح بناء مبني الا

علي اساسات عميقة .

* الارض على مناسب

مختلفة.










* المباني المجاورة

* القلعة







• جامع الرفاعي وجامع السلطان
حسن

حديقة الازهر



مقابر باب الوزير





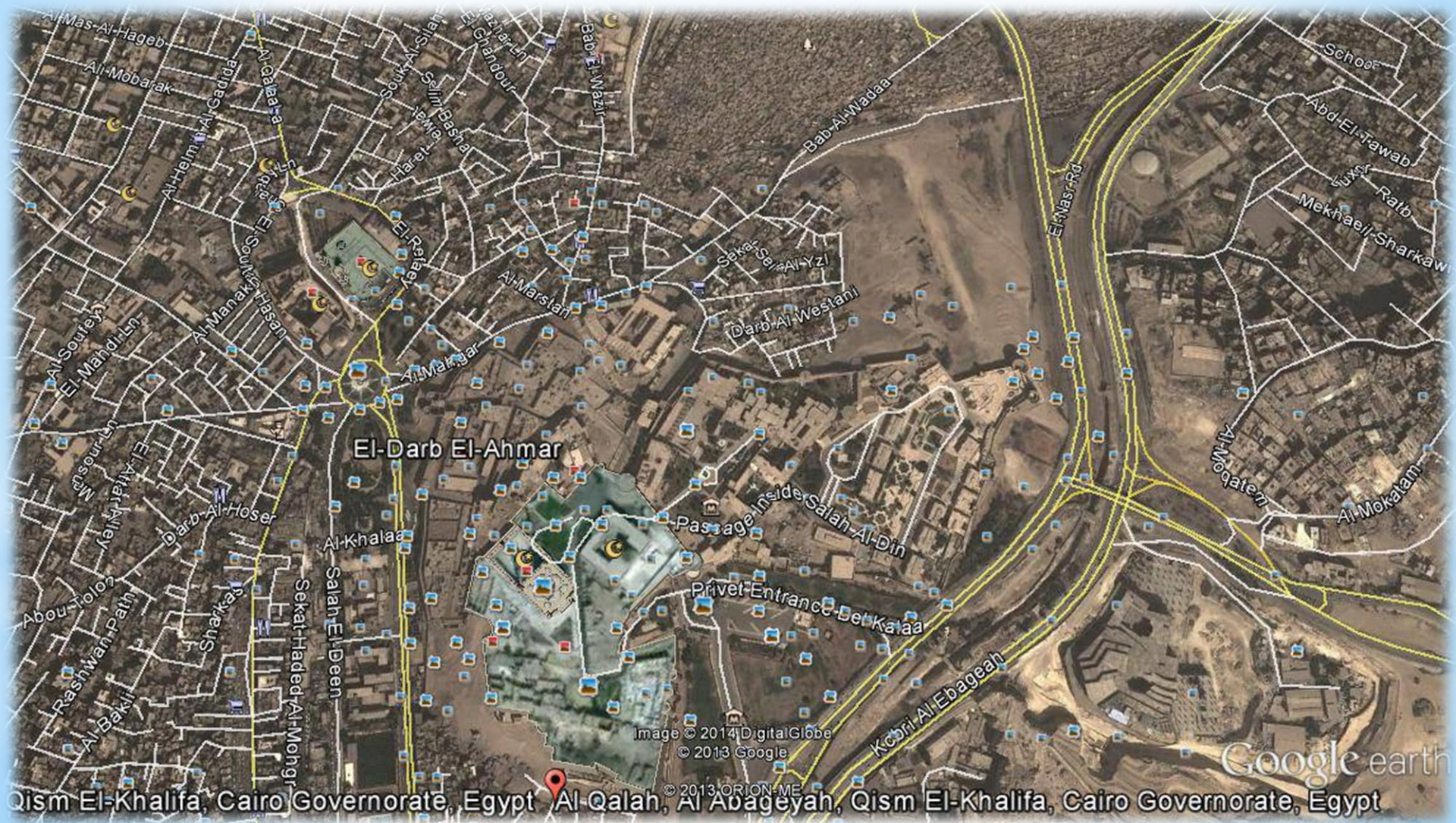


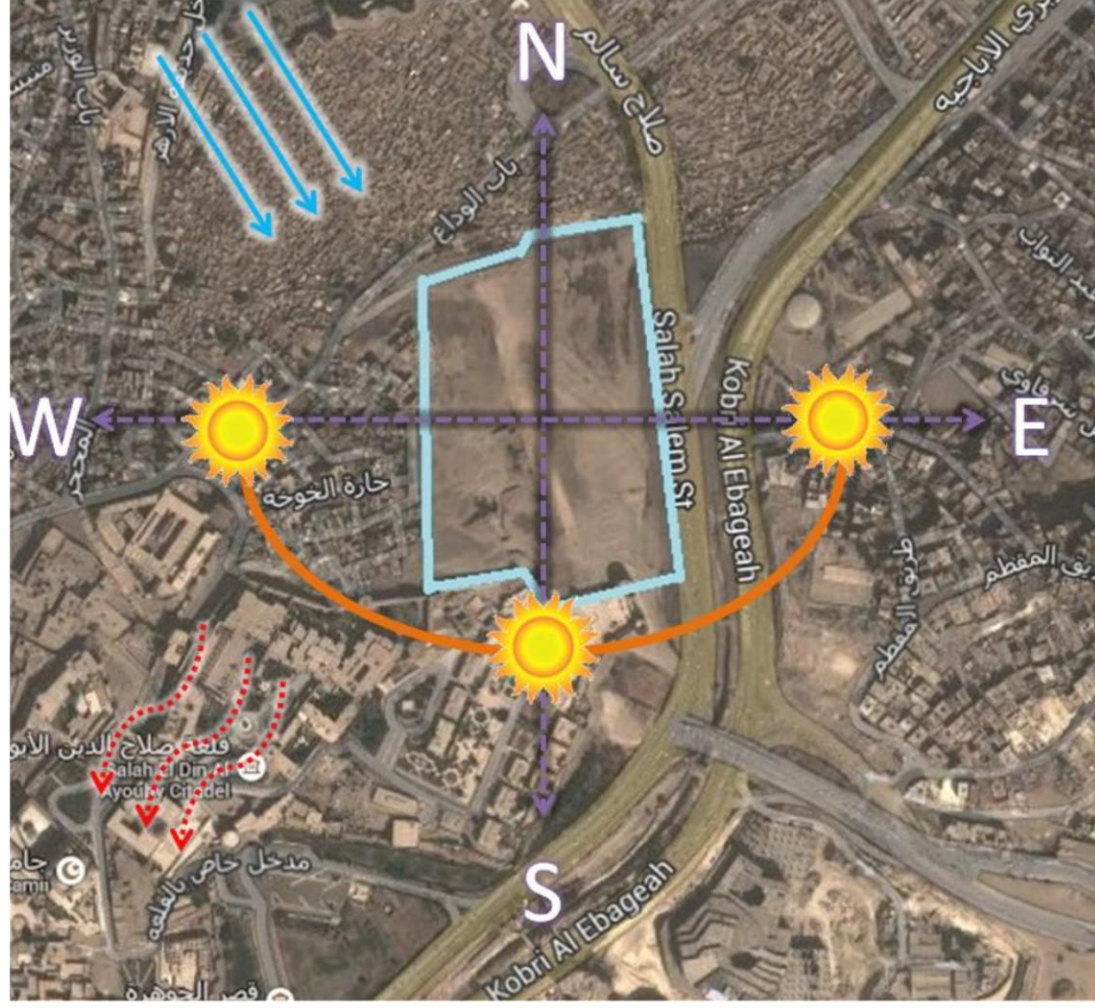
Image © 2014 DigitalGlobe
© 2013 Google

© 2013 ORION ME

Google earth

Qism El-Khalifa, Cairo Governorate, Egypt Al-Qalah, Al Abageyah, Qism El-Khalifa, Cairo Governorate, Egypt

* المناخ



التوجيه

الاتجاهات الأصلية



رياح محببة



رياح غير محببة



مسار حركة الشمس



*المميزات والعيوب

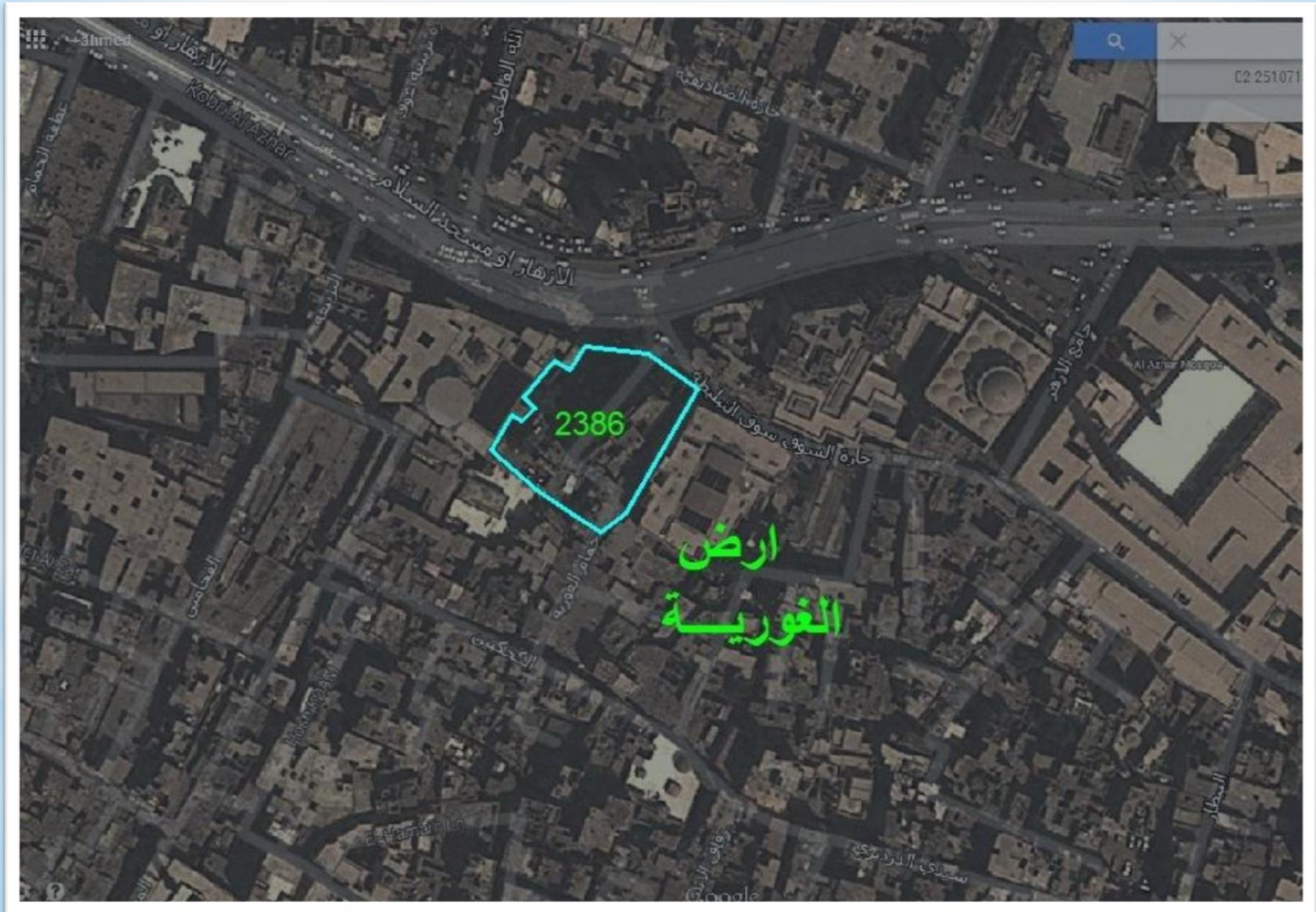
*المميزات :-

1. الارض شبة مستطيلة .
2. تطل علي شوارع رئيسية .
3. مجاورة بمناطق اثرية (القلعة)
4. سهولة الوصول لموقع .
5. اختلاف مناسب الارض.

*العيوب :-

- *التربة رملية .
- *وجود مقابر باب الوزير .
- *وجود مناطق عشوائية بجانبها.

* ارض الغورية .. Site 4



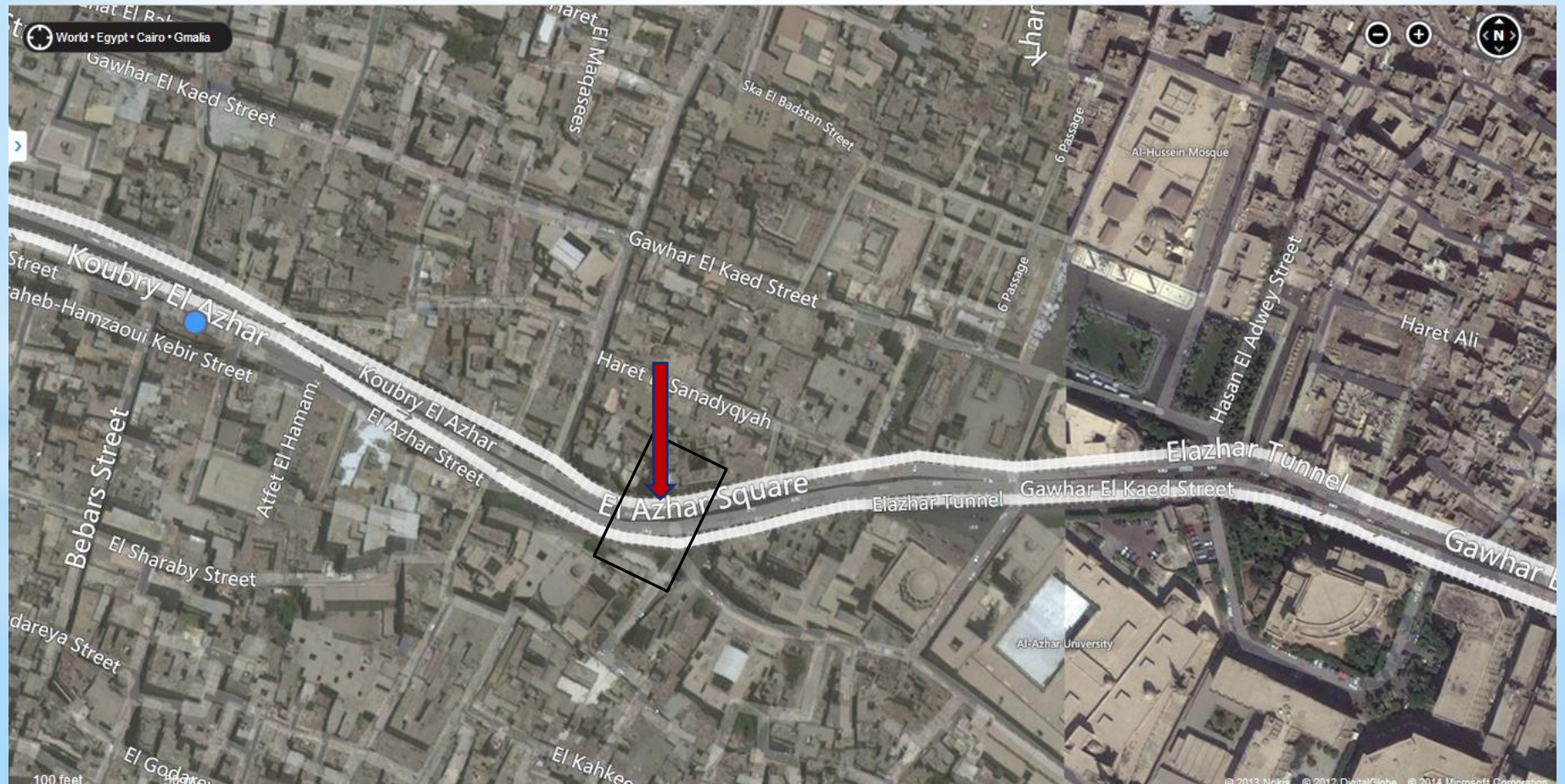
* الموقع:

* شرق الموقع : جامع الازهر , حديقة الازهر , قصر الغوري.

* شمال الموقع : شارع الازهر وجامع الحسين.

* غرب الموقع: وكالة الغوري.

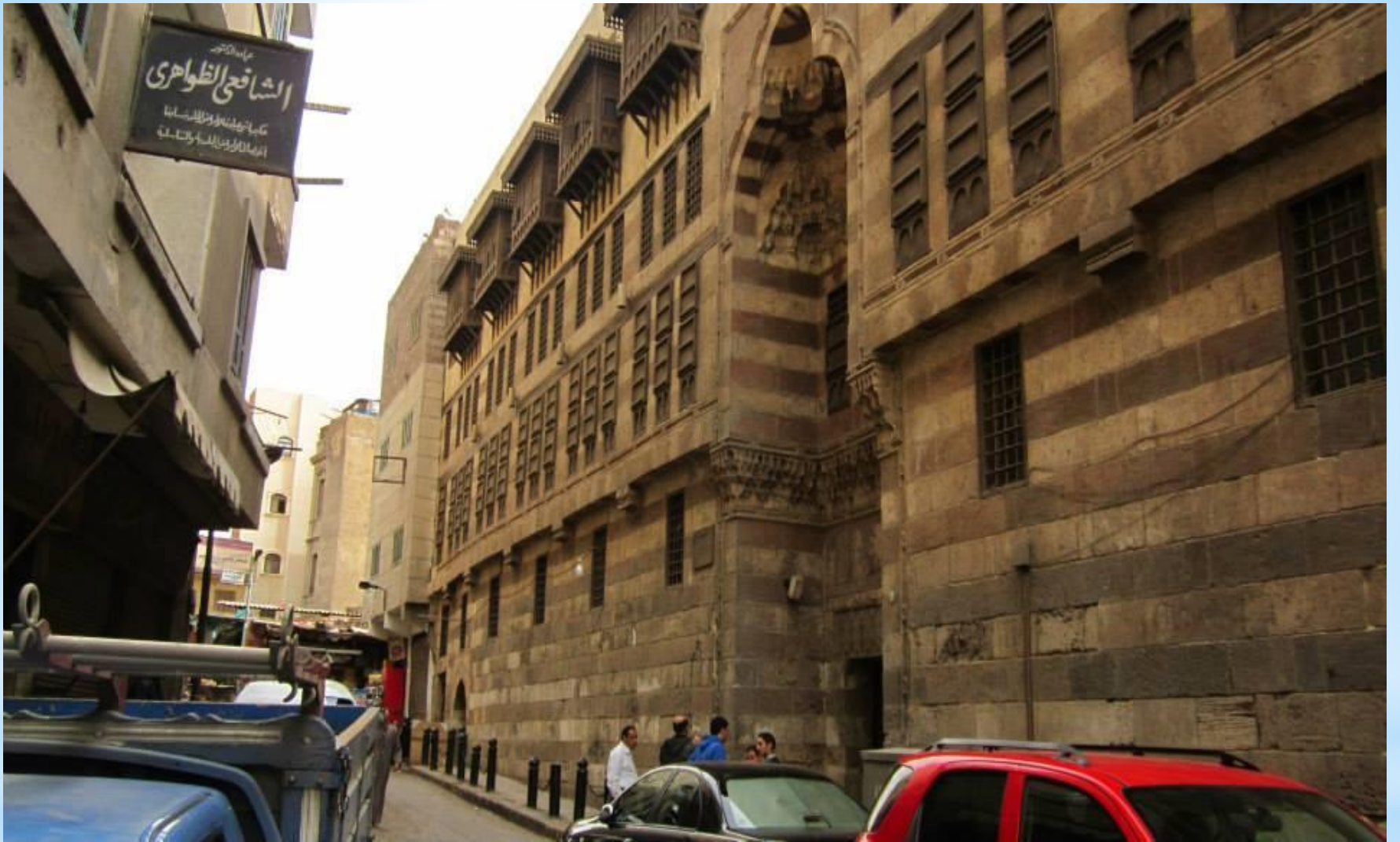
* جنوب الموقع: باب زويلة , وشارع المعز .



* زون الموقع .. zoning



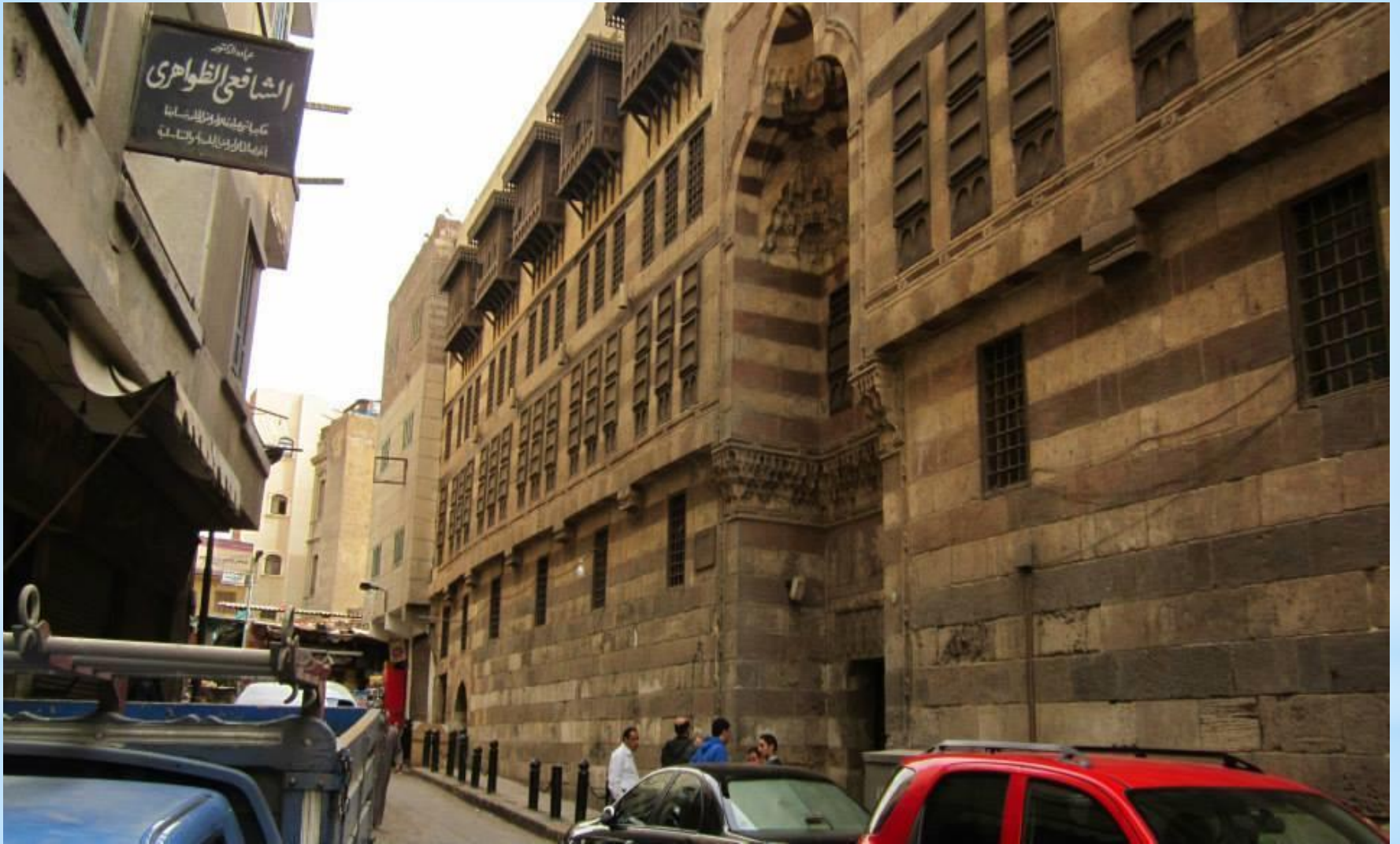




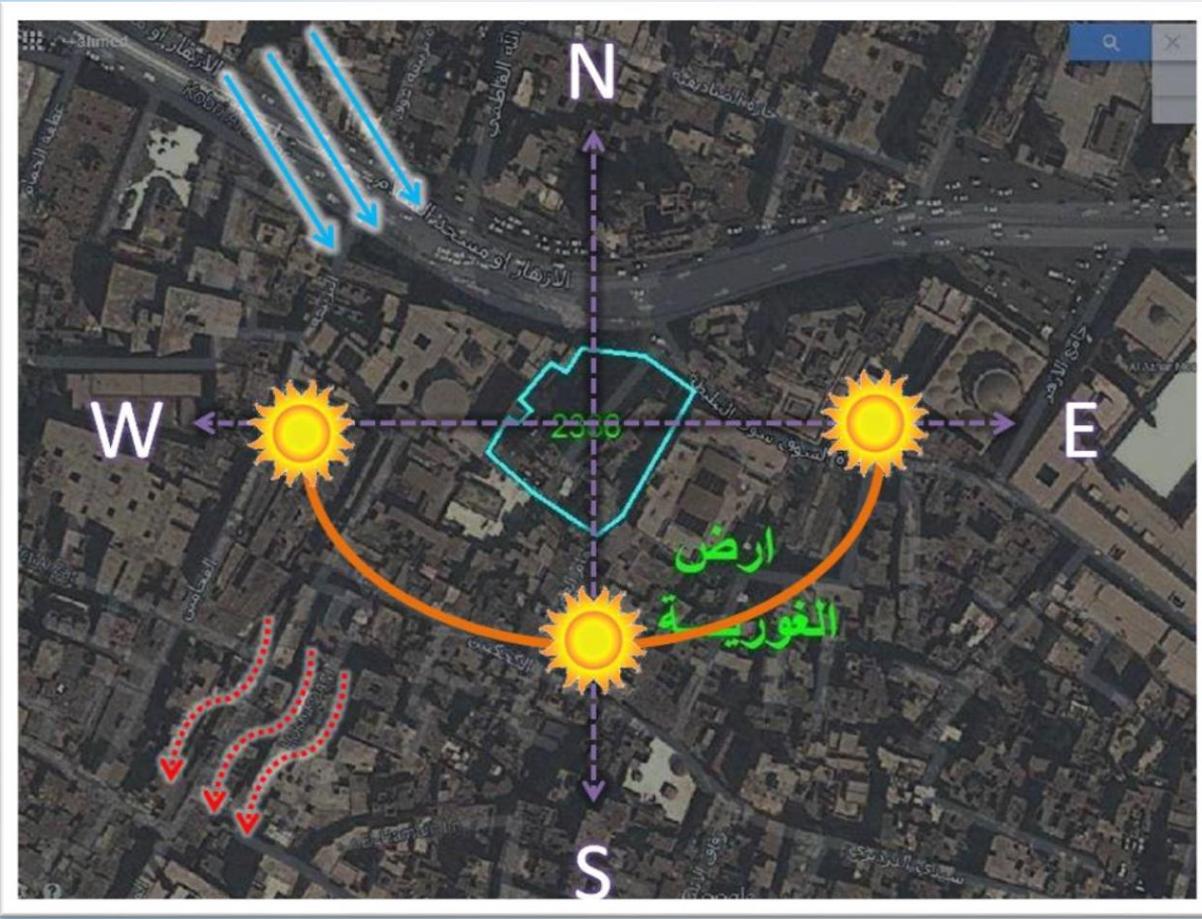
مهاجر الكون
اشافعي الظواهي
مكتبة تخطيطية وادارة للمساكن
البريد الإلكتروني: 0111111111







* المناخ:



التوجيه

الاتجاهات الأصلية



رياح محببة



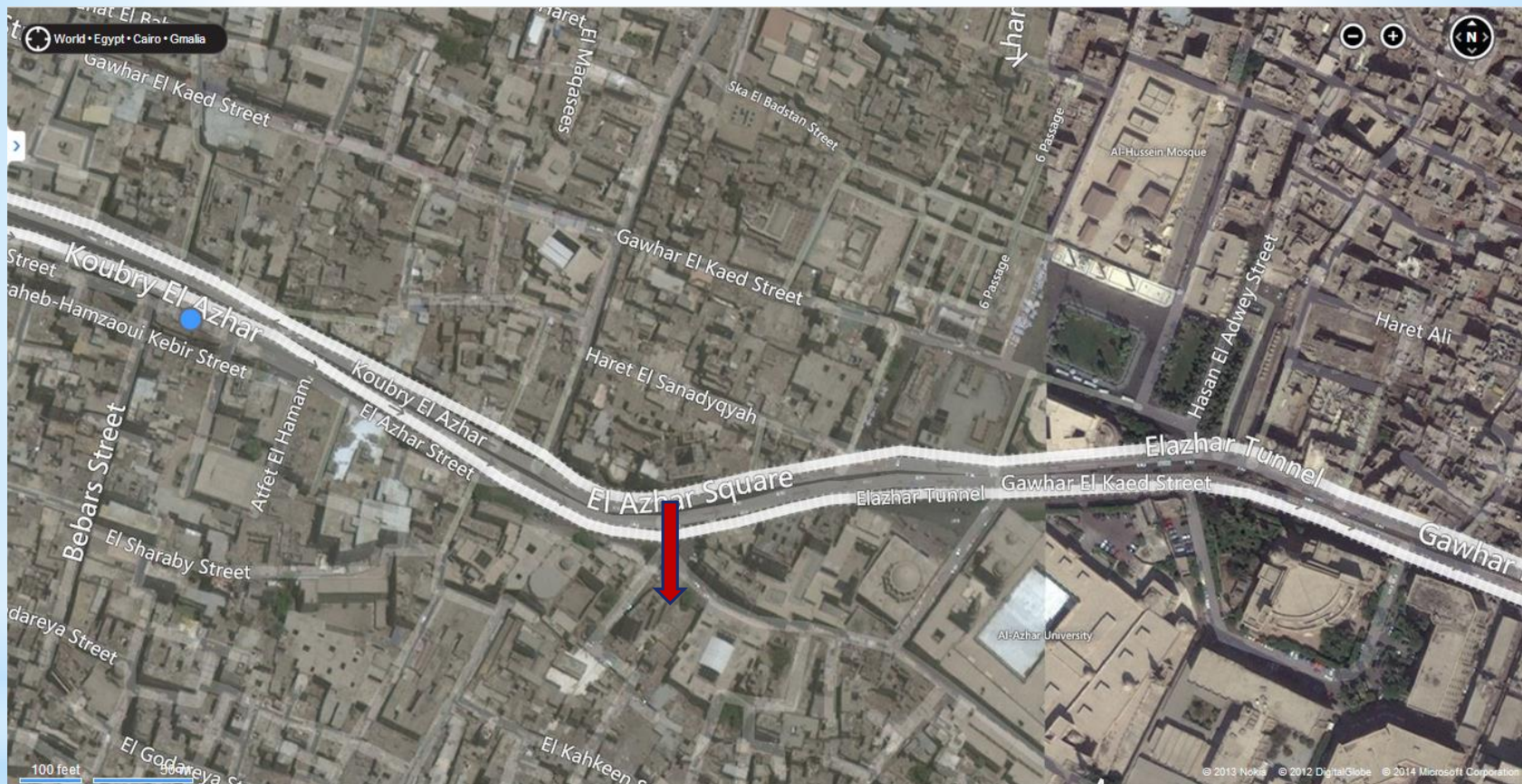
رياح غير محببة



مسار حركة الشمس



مسارات الحركة*



*الارض تطل على ثلاث شوارع

شارع رئيسي : شارع الازهر.

شوارع فرعية: حارة السوق - سوق التبليطة ،
حمام الغورية.

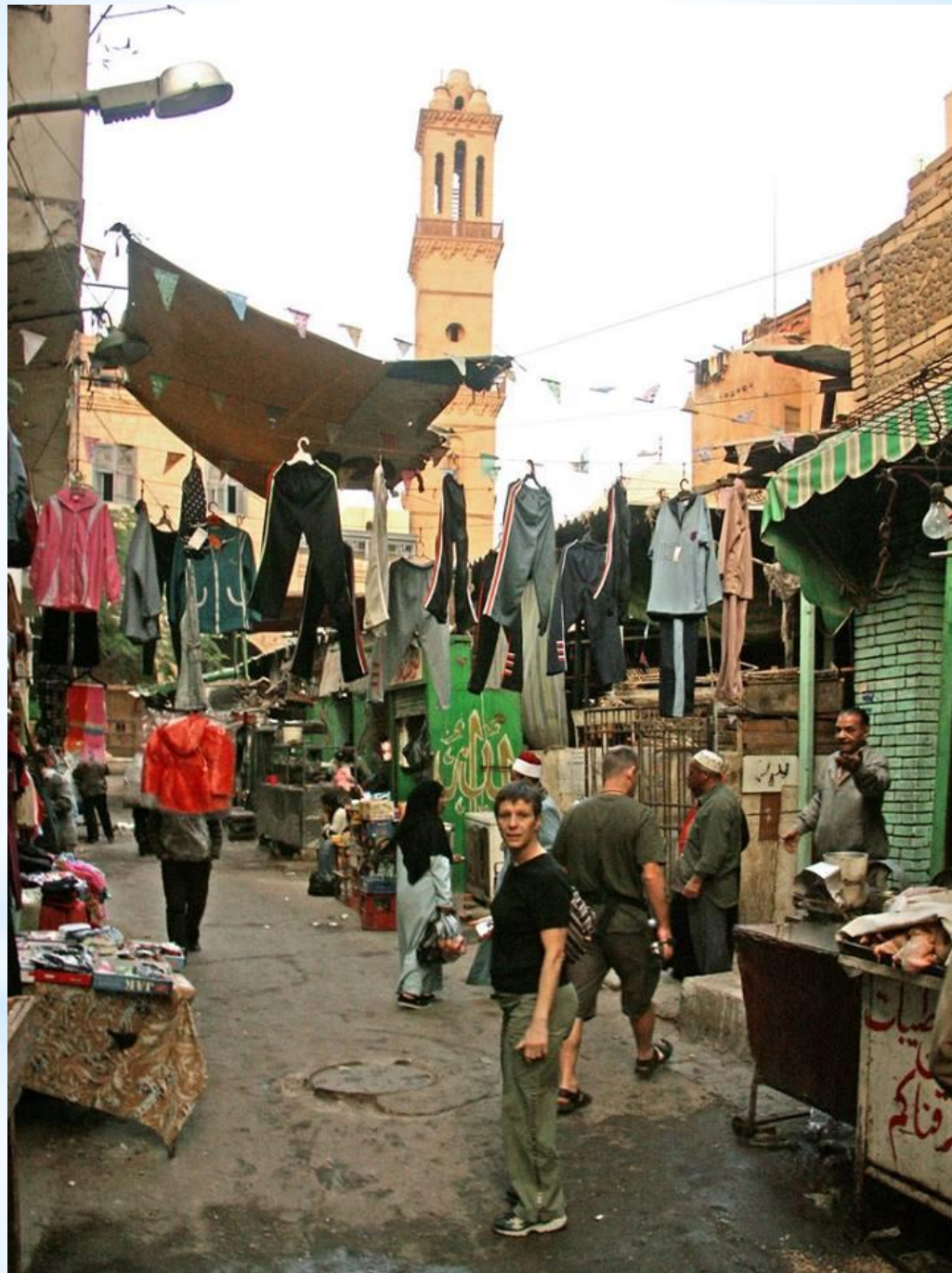
مسارات الحركة صعبة و لا توفر الأمان لتنقل الآثار
بسبب ضيق الشوارع و المناطق المظلمة.



* الخدمات:

* سيئة بسبب المنطقة و يصعب دخول الخدمات اليها في حالات الطوارئ بسبب ضيق الشوارع و الازدحام.







* مميزات و عيوب الارض:

عيوب الارض:

- 1- ضيق الشوارع الفرعية.
- 2- صعوبة وصول الخدمات .
- 3- وجود مناطق عشوائية بجانبها.

* مميزات الارض :

- * الارض تطل على شارع الازهر.
- * تحيط بالارض العديد من الاماكن الاثرية.