

تثبيت الأنظمة الوهمية



هذا الكتيب هدية مني لجميع المسلمين

.....



السلام عليكم ورحمة الله تعالى وبركاته

العديد منا يريد تجربة أنظمة تشغيل جديدة (Linux, Mac ,Windows 7,...) ،

من اجل تعلمها قبل تثبيتها نهائيا على الحاسب. أو فقط من اجل اكتشافها لا غير.

اليوم إن شاء الله، سنتمكن من ذلك عبر برنامج (هناك في الحقيقة برنامجين هما

Wmware Player و Wmware Workstation)، سأشرح ذلك على برنامج

Wmware Player لأنه الأكثر سهولة و له واجهة رائعة .

تحميل البرنامج

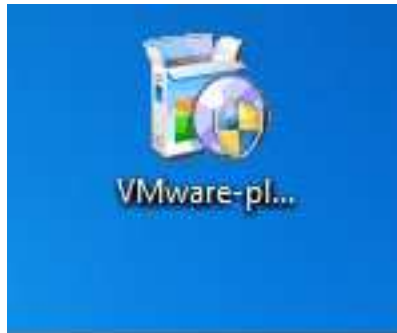
يمكنك تحميل البرنامج عن طريق البحث عنه في جوجل. عن طريق البحث عن

Télécharger Wmware Player

البرنامج متوفر ☺.

تثبيت البرنامج

البرنامج تثبيته سهل جدا



ايقونة البرنامج

نضغط على ايقونة البرنامج، ثم نستمر في الضغط على Next

الامر بسيط لذا لن أستمر في الشرح ☺

بعد الانتهاء من التثبيت ، سوف تظهر على سطح المكتب الايقونة التالية.



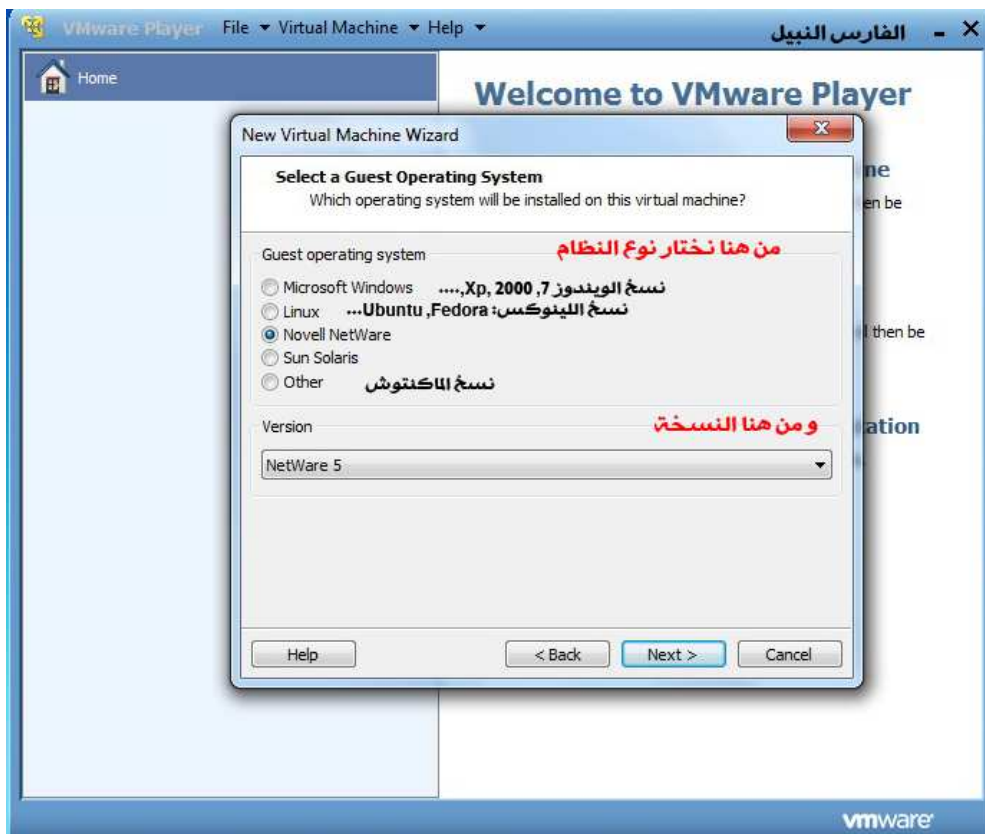
نضغط عليها، ستظهر لنا هذه الواجهة الجميلة



ستظهر نافذة جديدة

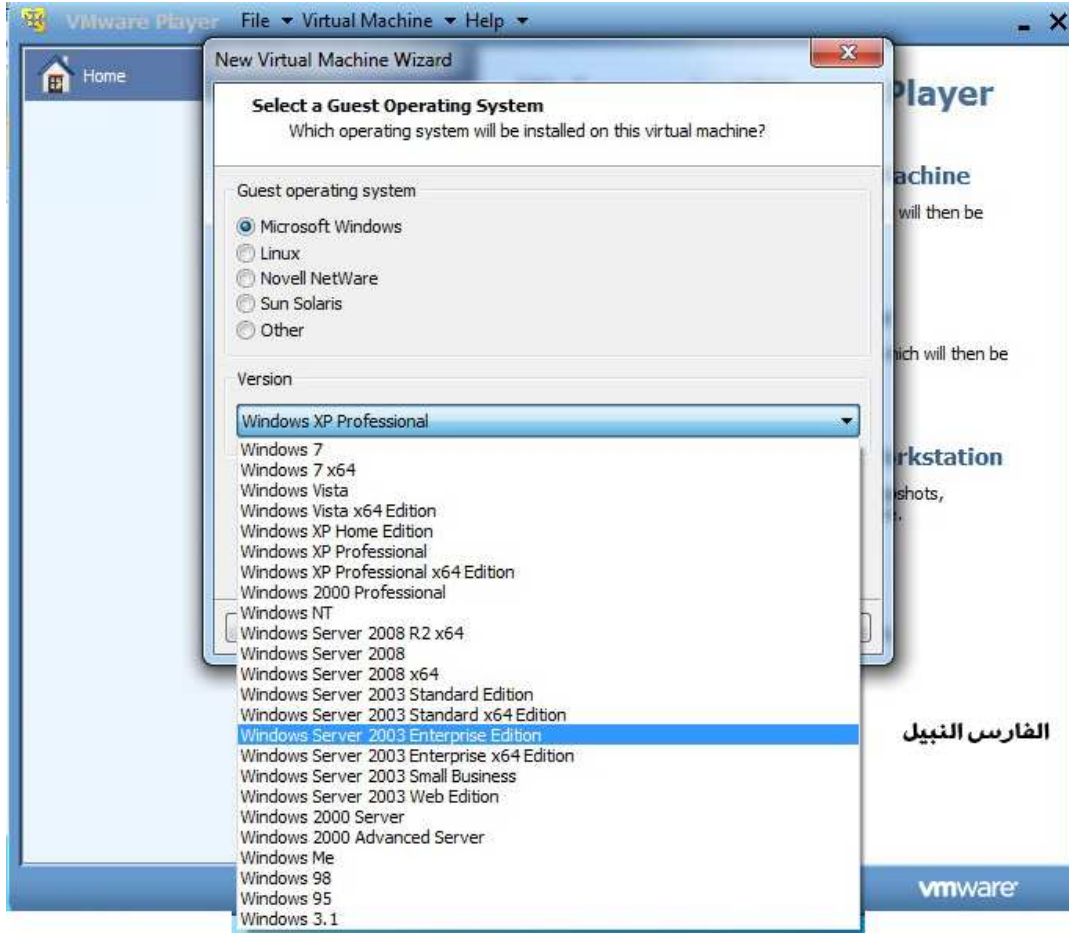


ستظهر هذه النافذة ومن خلالها ، نختار نوع النظام وكذلك النسخة.



سأطرق الان الى كيفية اختيار النظام وكذلك النسخة

اذا كنت تريد تركيب نظام الويندوز



والامر مماثل بالنسبة لباقي النسخ (يمكنك اكتشاف ذلك بنفسك)، سأشرح

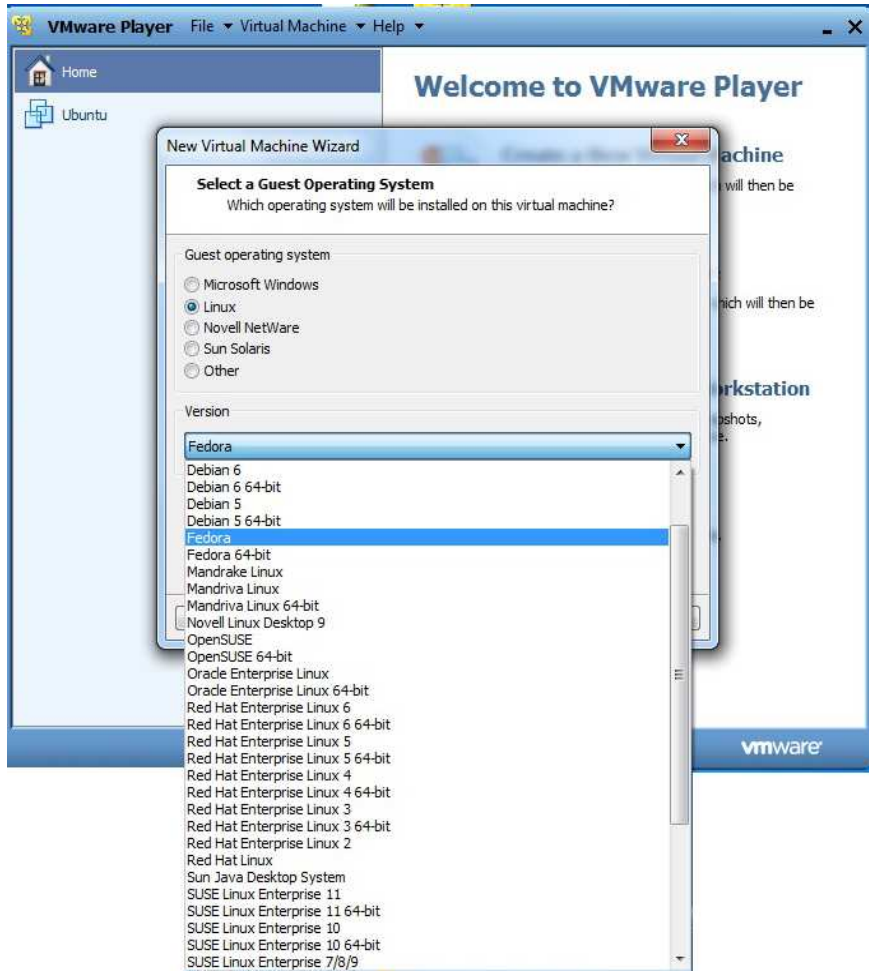
فقط حالة معقدة واحدة ، وهي إذا أردتم تركيب نظام الماكنتوش.



صعبة جدا اليس كذلك 😊

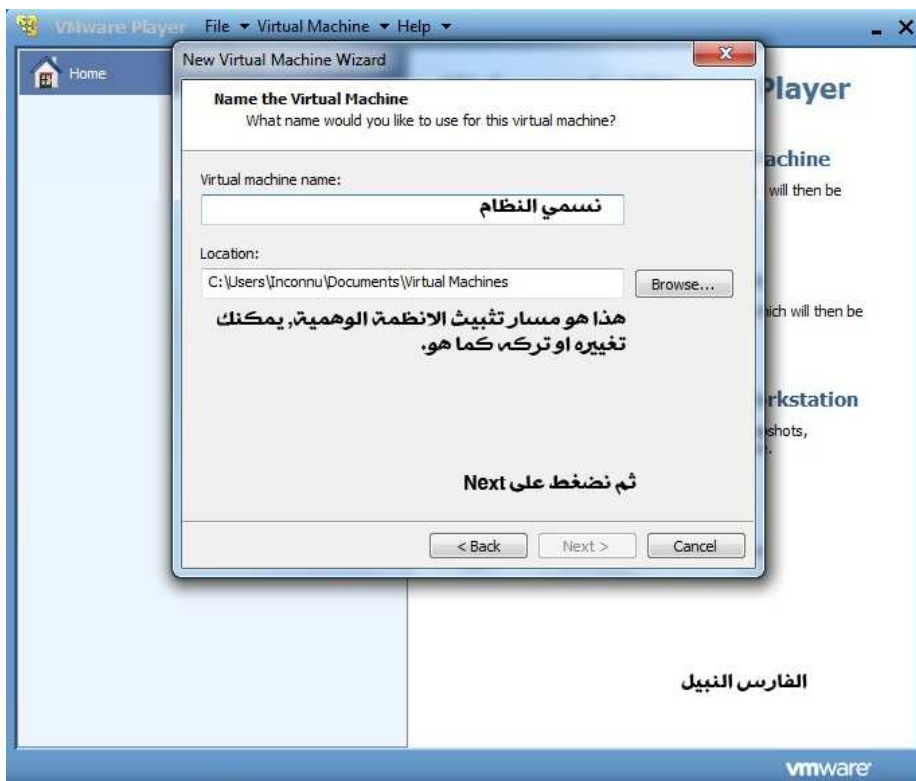
بعد ذلك نضغط على Next

انا مثلا أريد تثبيت نظام Fedora.



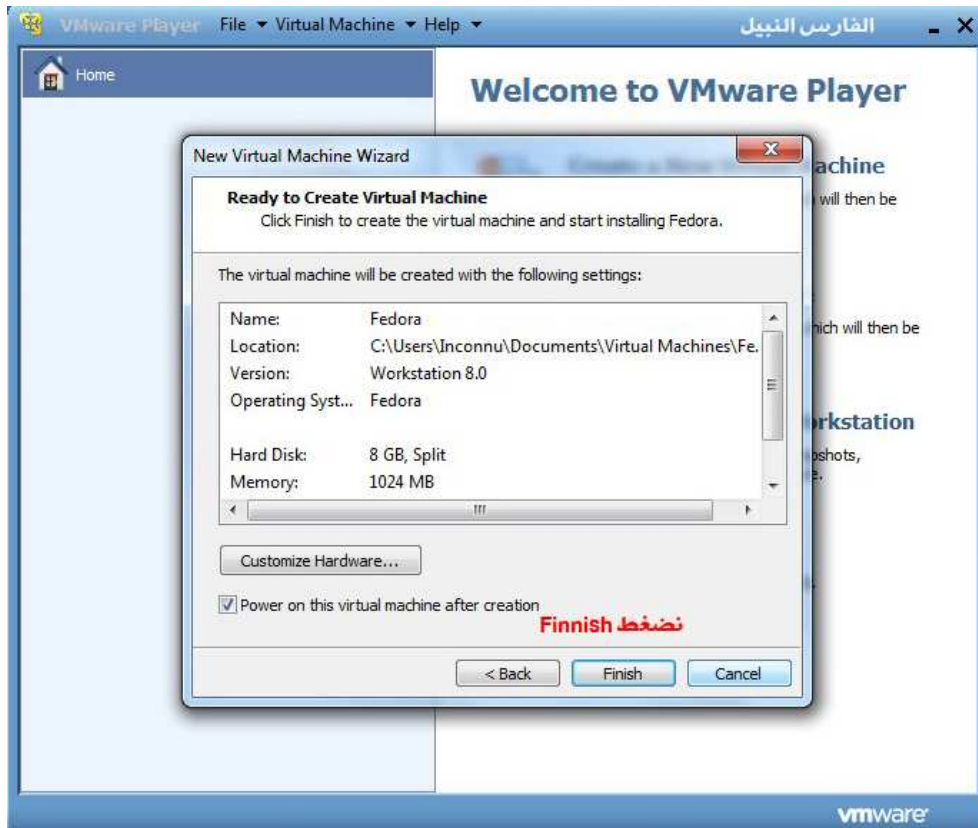
ننتقل الى تسمية النظام، وهو الاسم الذي سيظهر في لائحة الانظمة الوهمية

كما سنرى فيما بعد.



الفارس النبيل

vmware



انتهينا من الإعدادات ، ثم ستبدأ عملية تثبيت النظام ، بطريقة عادية.

عند الانتهاء من التثبيت سيضاف النظام الى البرنامج كنظام وهمي (لكنه يحجز مساحة من القرص الصلب الذي تبث فيه)



لحذف أي نظام الطريقة سهلة جدا.



في الاخير اريد ان اضيف معلومة بسيطة

وهي كيفية نقل مؤشر الفأرة من النظام الذي تشتغلون عليه الى النظام الوهمي

لاخراج المؤشر من النظام الوهمي اضغط على **Ctrl + Alt**

لادخال المؤشر الى النظام الوهمي يكفي الضغط وسط البرنامج **Wmware player**

او الضغط على **Ctrl + g**

مع تحياتي

اخوكم الفارس النبيل.