

شرح مصور لطريقة لربط جهازين كمبيوتر عن طريق الوايرلس بدون استخدام نقطة وصول مثل الروتر اللاسلكي أو الأكسس بوينت ويمكن توصيل كمبيوتر عادى إذا توفر فيه ويرلس بمعنى

يمكن توصيل لابتوب مقابل لابتوب أو كمبيوتر شخصي مقابل لابتوب

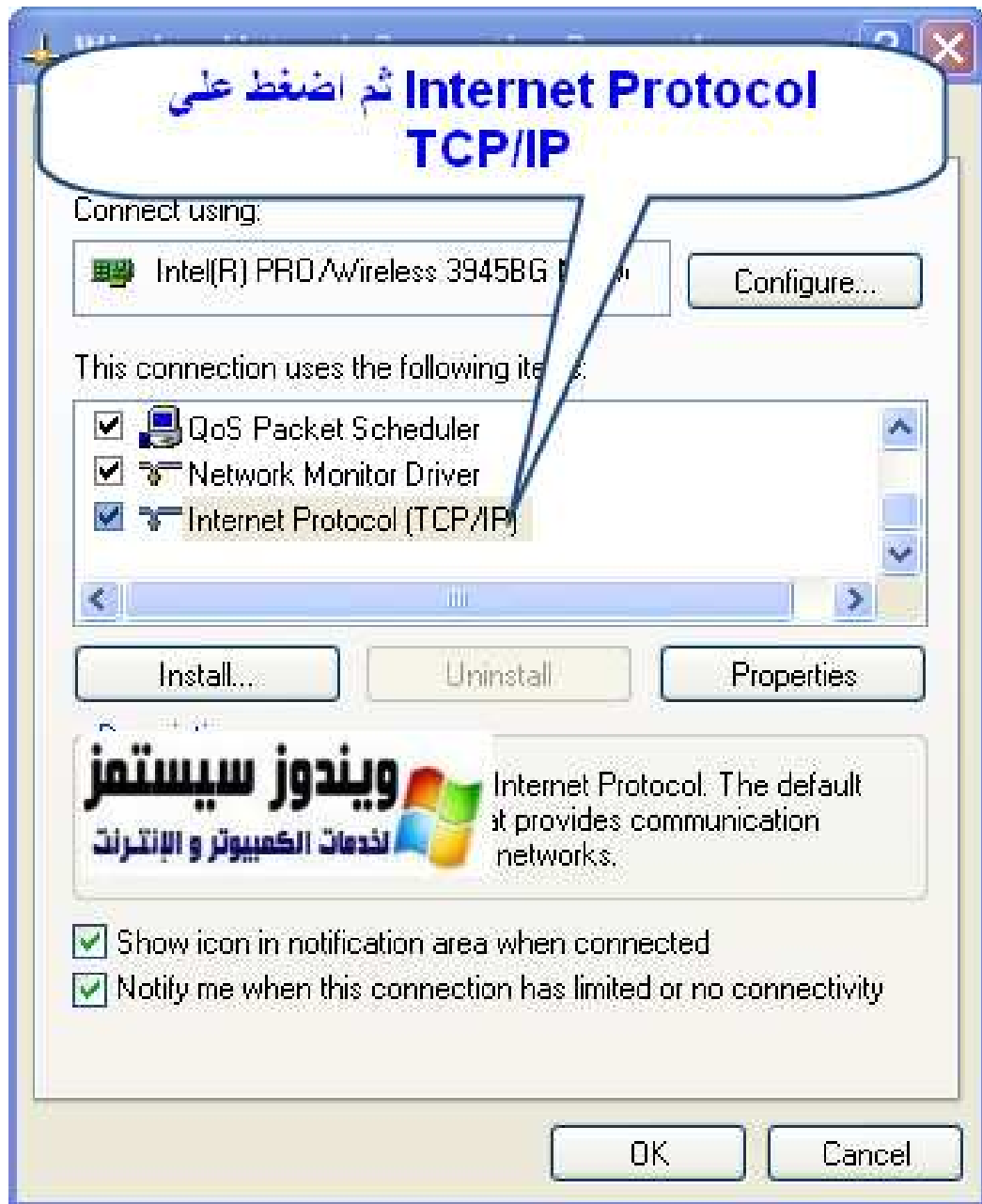
اضغط [هنا لتحميل](#) كتاب شرح ربط جهازين كمبيوتر لاسلكيا بدون روتر ولا أكسس بوينت

1 أولا يجب التأكد أن اتصال الشبكة اللاسلكية مفعّل ومفتوح في كلا الجهازين

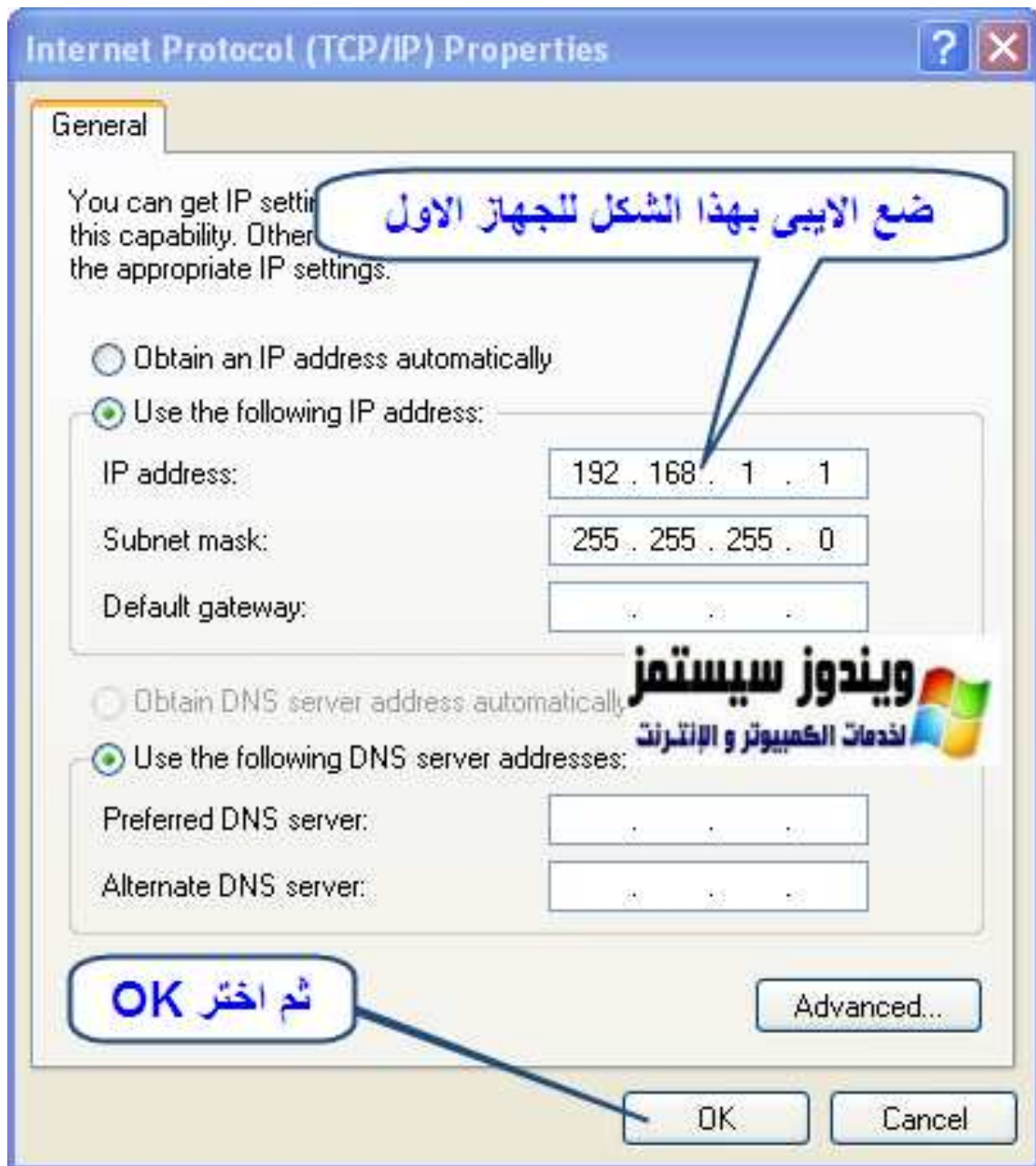
2 - نتوجه إلى الجهاز الأول كما فى الصورة التالية نضغط بزر الماوس الأيمن (Right Click)



3- سوف تظهر لك هذه الشاشة اختر منها Internet protocols tcp/ip

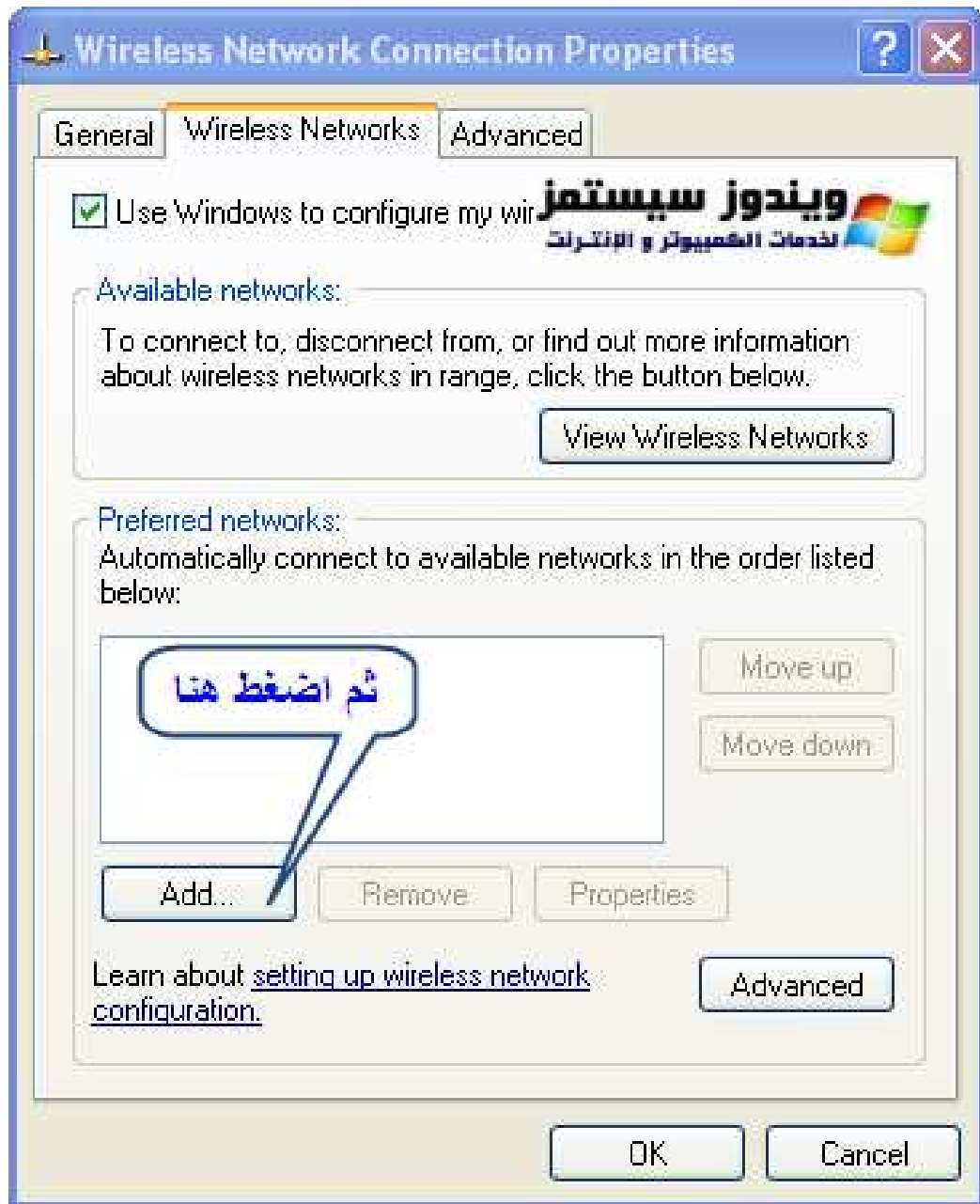


4- سوف تظهر لك الشاشة التالية اكتب الابي كما هو موضح بالصورة ثم اضغط OK

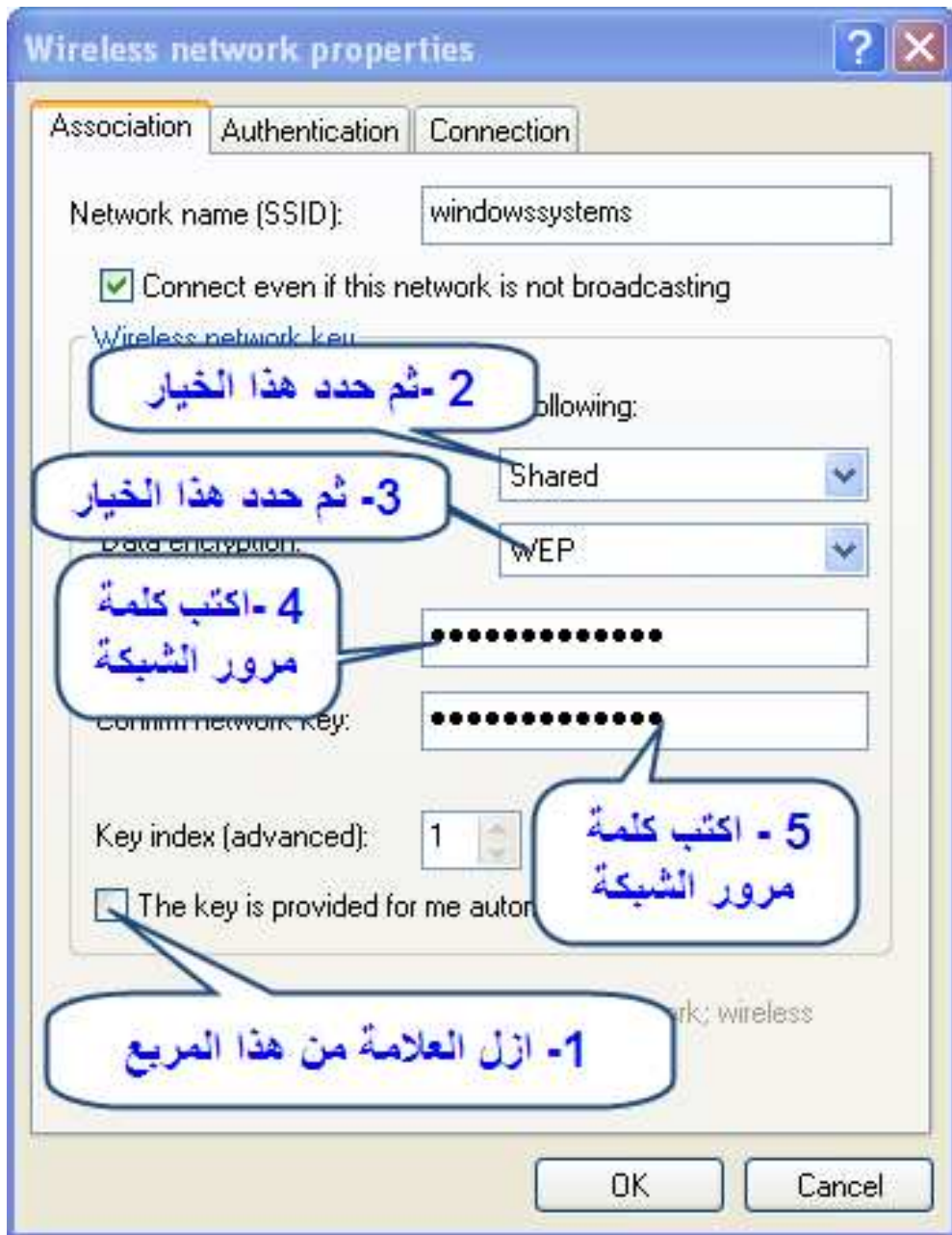


5- ثم من ثم من اعلى الشاشة اختر التبويب الثانى هو wireless networks كما فى الصورة التالية

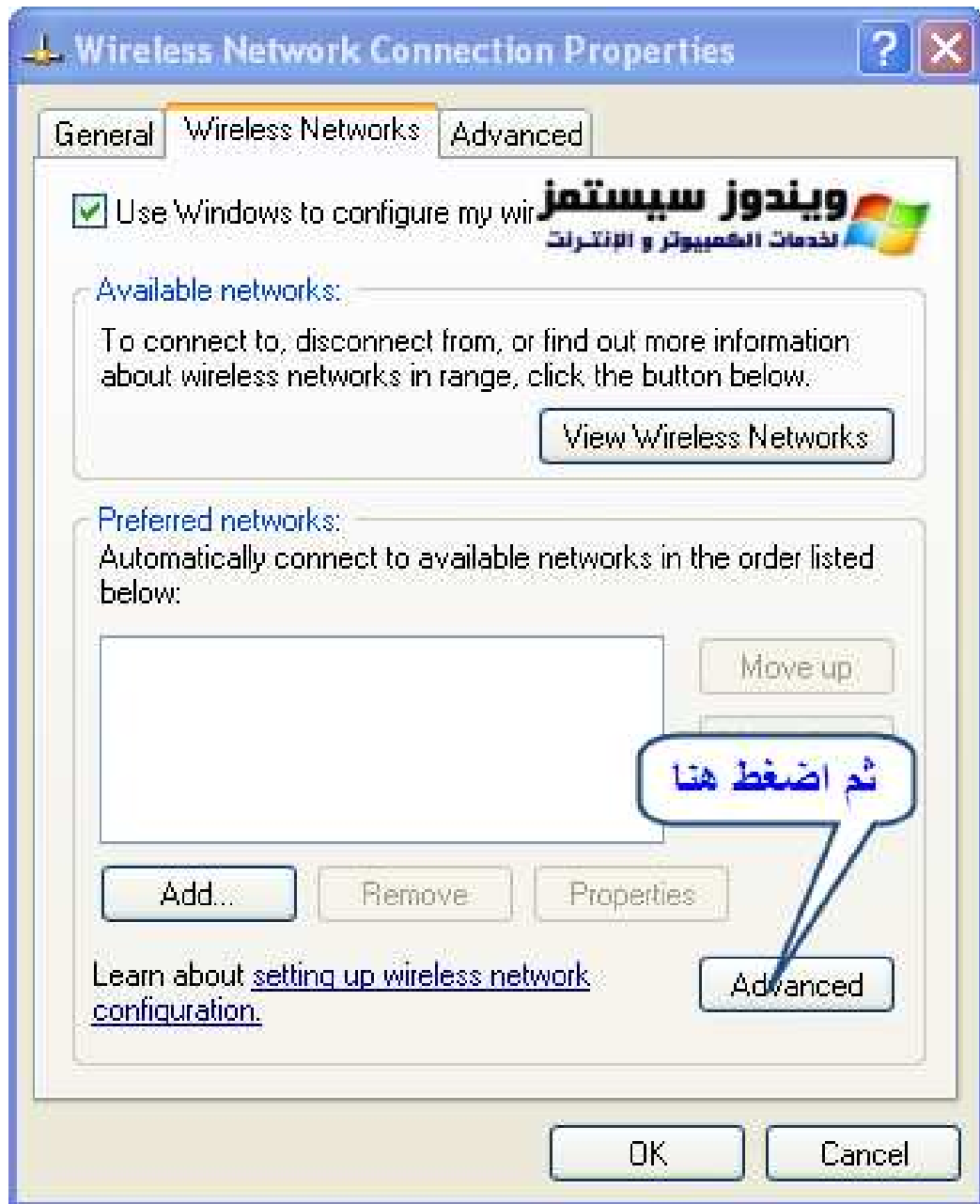
ثم اضغط على Add



6- سوف تظهر لك الشاشة التالية اتبع الخطوات كما هو في الصورة بالترتيب ثم اضغط على OK



7- والان من هذه الشاشة wireless networks اختر Advanced كما هو موضح في الصورة التالي



8 - بعد الضغط على advanced سوف تظهر لك هذه الشاشة اتبع الشرح كما في الصورة



انتهى اعداد الجهاز الاول ومنتقل للجهاز الثاني

9 - نفذ كل الخطوات السابقة الاولى والثانية والثالثة الى الخطوة الرابعة غير الايبى كما

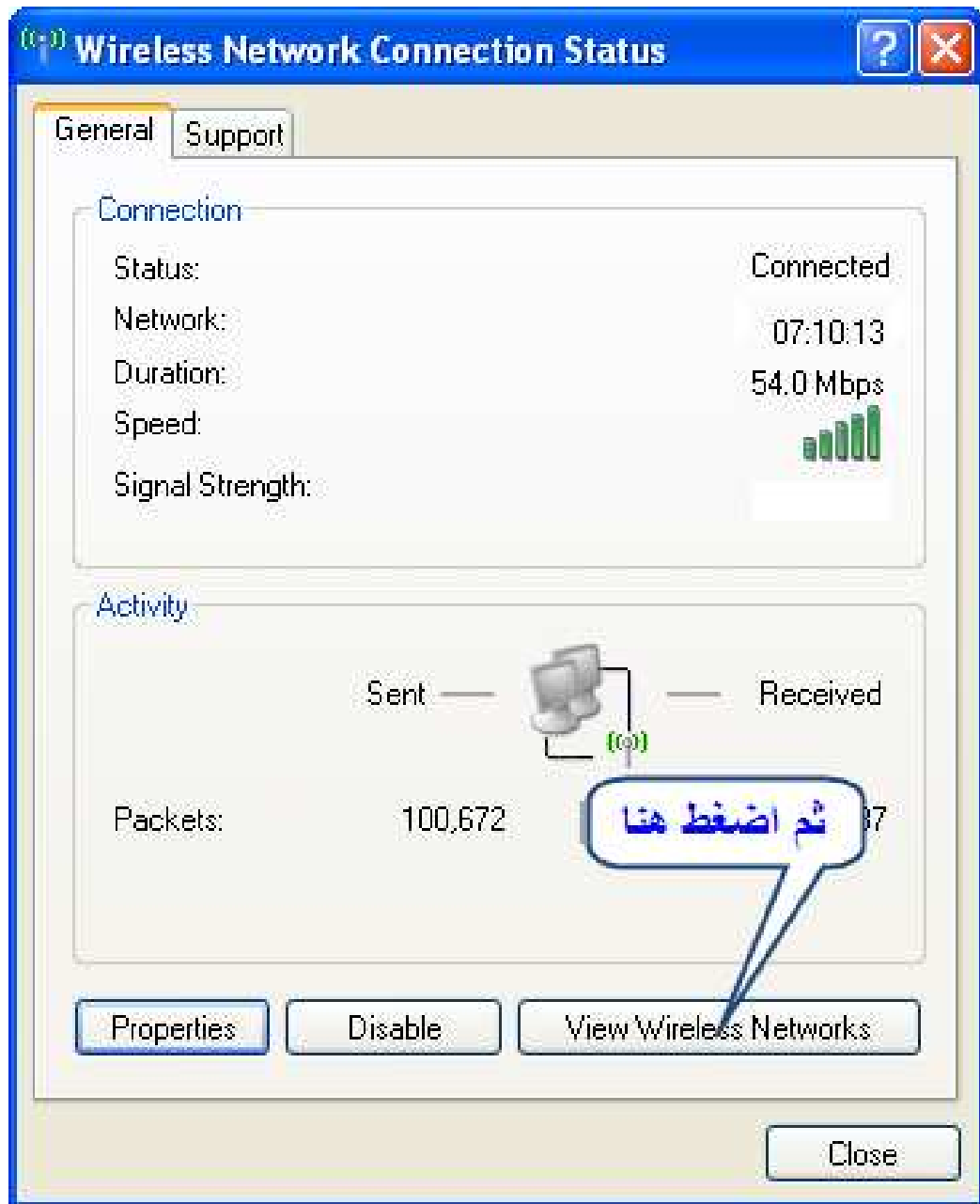
فى الصورة التالية

انتهى اعداد كلا من الجهازين ونبدأ الاتصال بين الجهازين

10 - أذهب لكلا من الجهازين وطبق الاتي

اضغط على ايقونة الاتصال الاسلكية الموجودة بجوار الساعة سوف تظهر لك هذه الشاشة

اضغط على View Wireless Networks

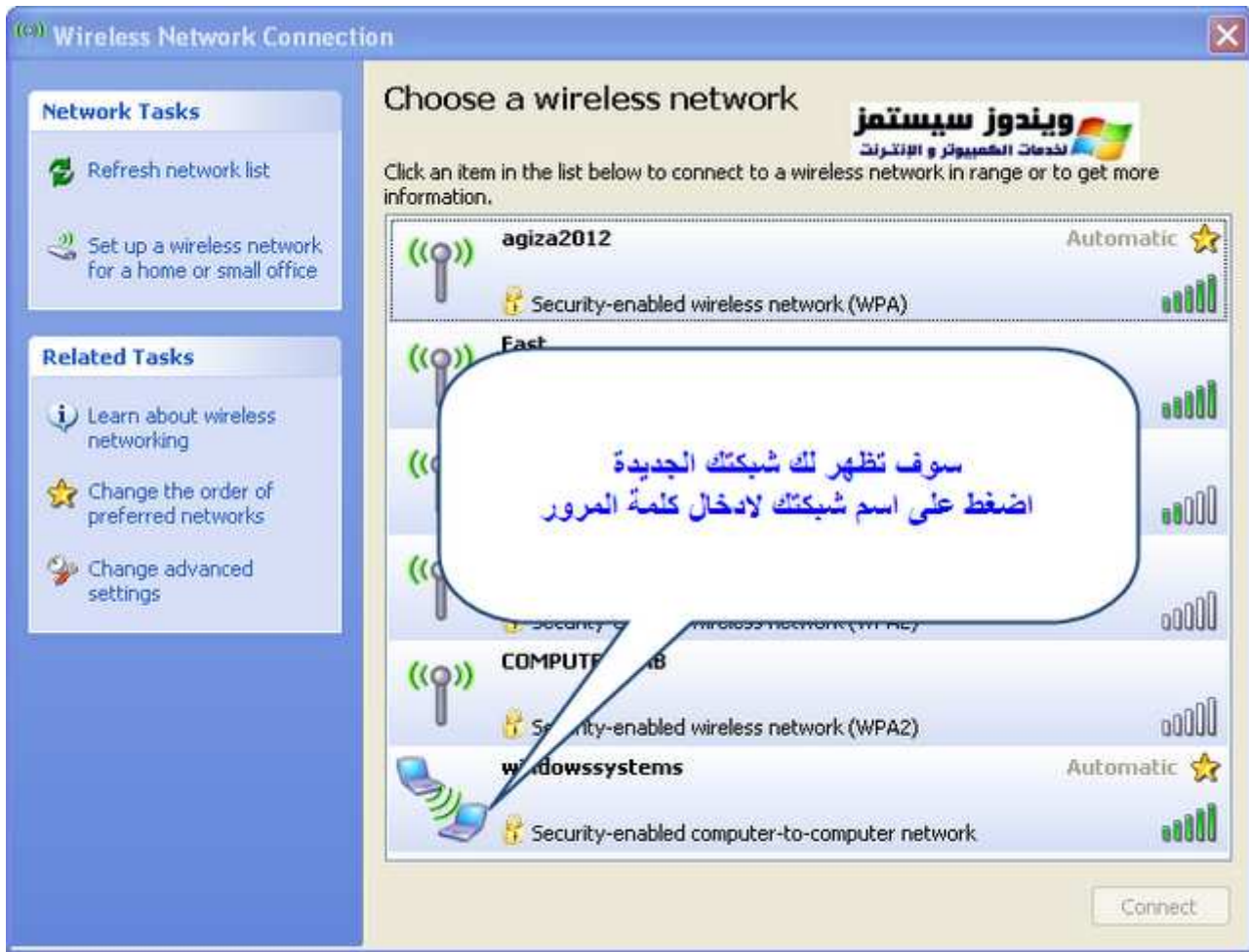


11 - سوف تظهر لا هذه الشاشة بقائمة الشبكات المتاحة ومنه شبكتك الجديدة كما في الصورة التالية

ثم اضغط على اسم شبكتك كما في الصورة التالية

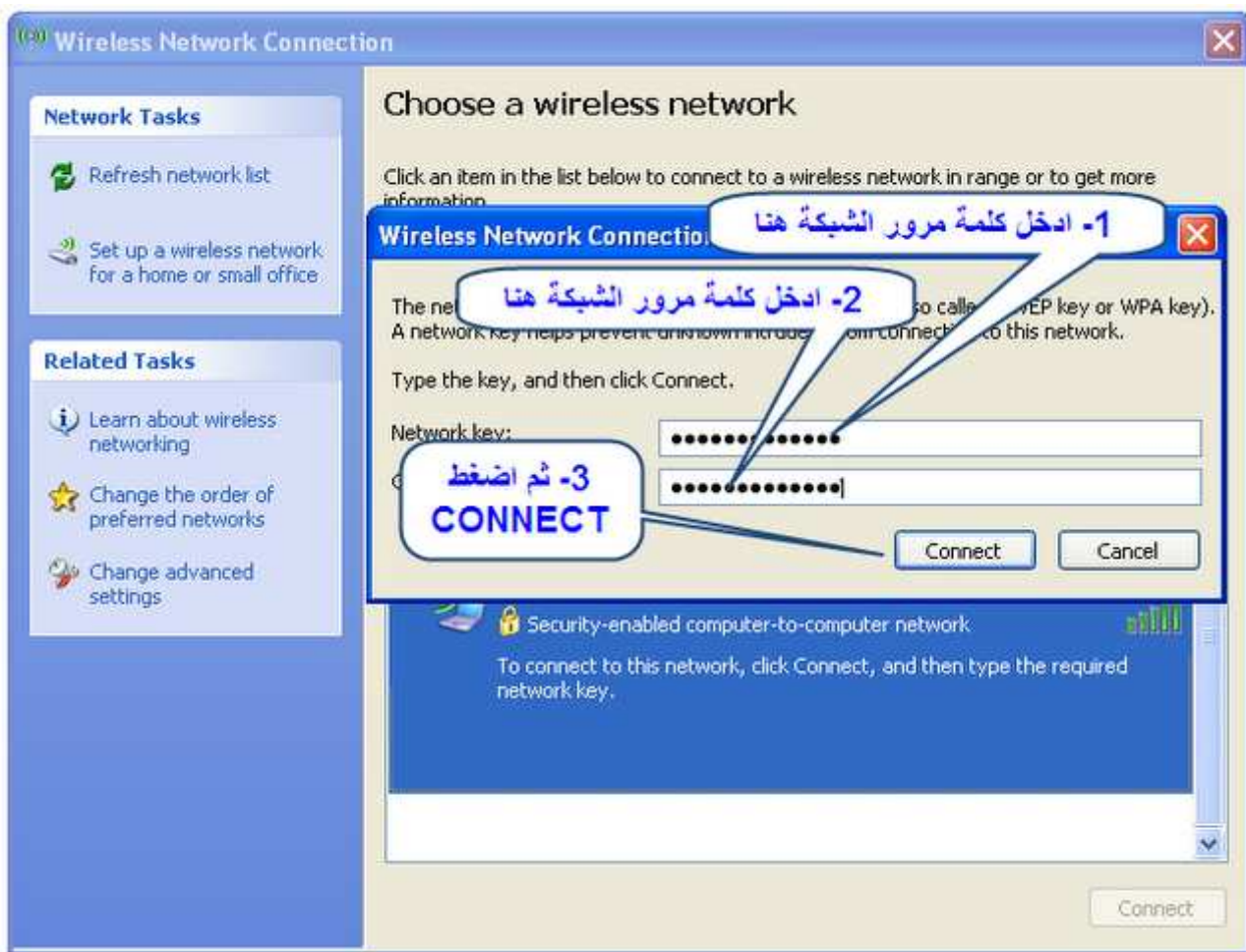


Error!



12 - بعد اختيار اسم شبكتك والضغط عليه سوف تظهر لك شاشة ادخال كلمة المرور

ما في الصورة التالية



اكتمل الشرح ويمكنك مشاركة الملفات والمجلدات والطابعات بين الجهازين

ولاختبار الاتصال بين الجهازين اتبع الاتي فى الجهاز الاول مثلا

1- افتح Run ثم اكتب ايبى الجهاز الثانى الذى قمت باعداده بهذا الشكل

ping 192.168.1.1 -t

والعكس يمكنك الذهاب للجهاز الثانى وقم بفتح Run ثم اكتب

ping 192.168.1.2 -t

ونقل الملفات والمجلدات و المشاركة بين الاجهزة

من الجهاز الاول مثلا افتح Run ثم اكتب الايبى بهذا الشكل

192.168.1.2\\

وايضا يمكنك تطبيق العكس مع الجهاز الثانى فقط غير الايبى

192.168.1.1\\

انتهى الشرح فى انتظار ردودكم واستفساراتكم