

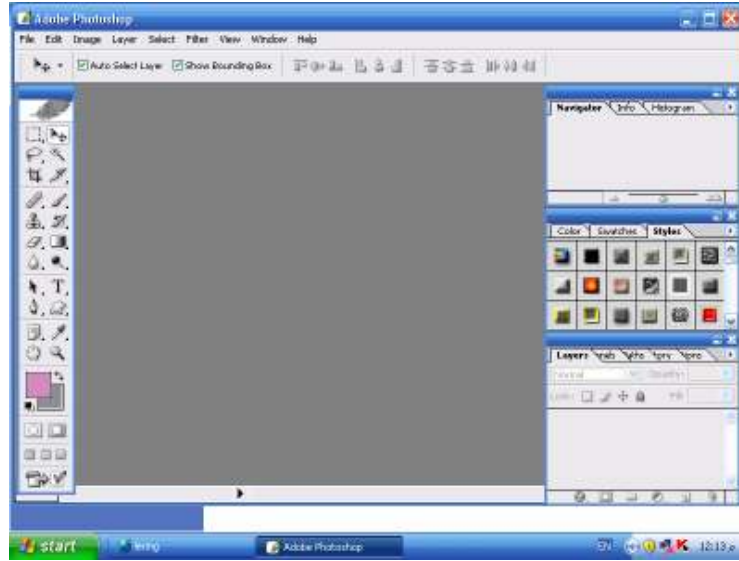
بسم الله الرحمن الرحيم

عمل إطار farm أو براويز للصور في Photoshop

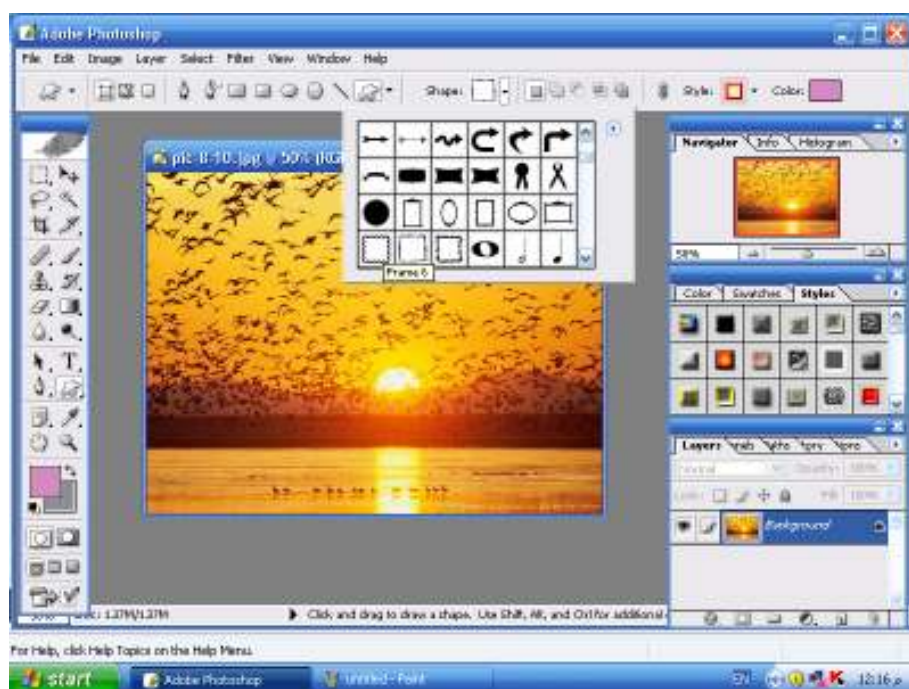
تم تحميل هذا الكتاب من موقع كتب
www.kutub.info
للمزيد من الكتب في جميع مجالات التقنية ، تفضلوا بزيارتنا

سنقوم بعمل مثال مع شرح الدرس :

1 - افتح برنامج Photoshop ثم قم بإدراج أي صورة كما هو مبين :-

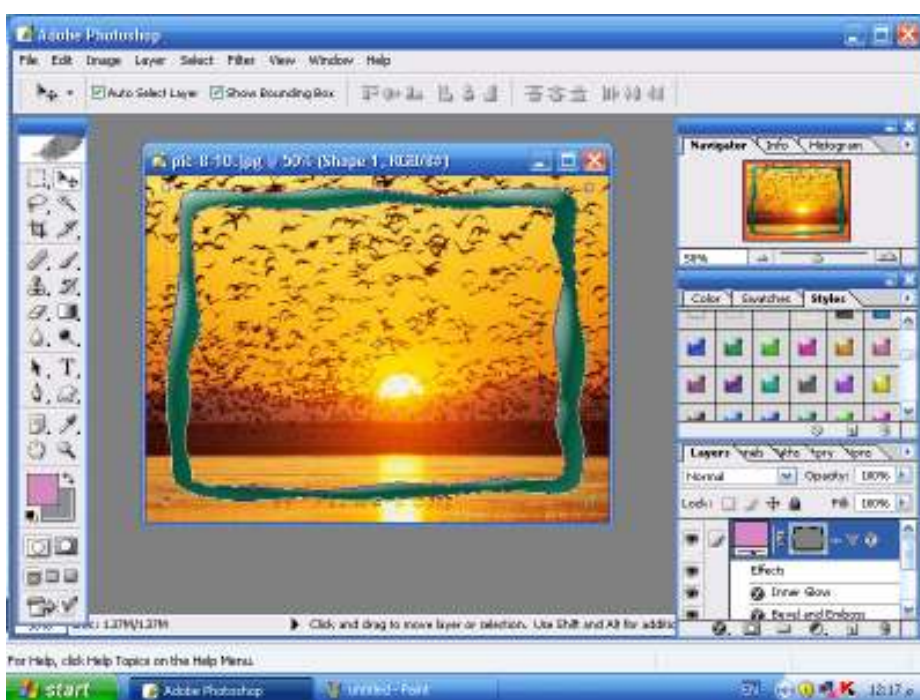


قم باختيار أداة الأشكال التلقائية shape ثم اختر أي شكل تجده مناسباً وسنقوم باختيار الشكل هنا frame

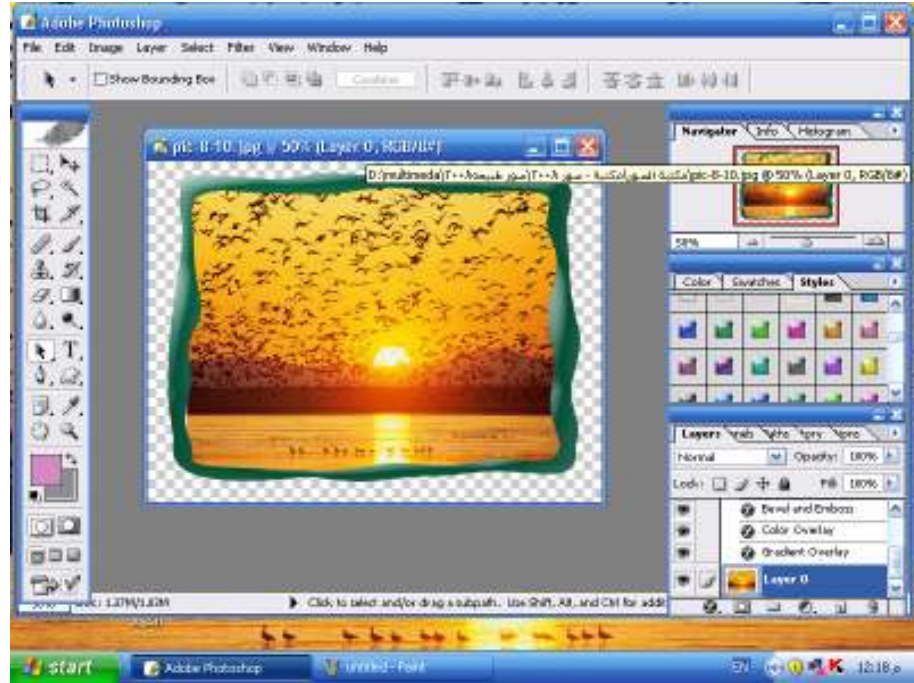


ثم اختر الشكل وقم بتحديد علي الصورة كما هو موضح ولا تنسى أن تضيف للشكل استايل styles

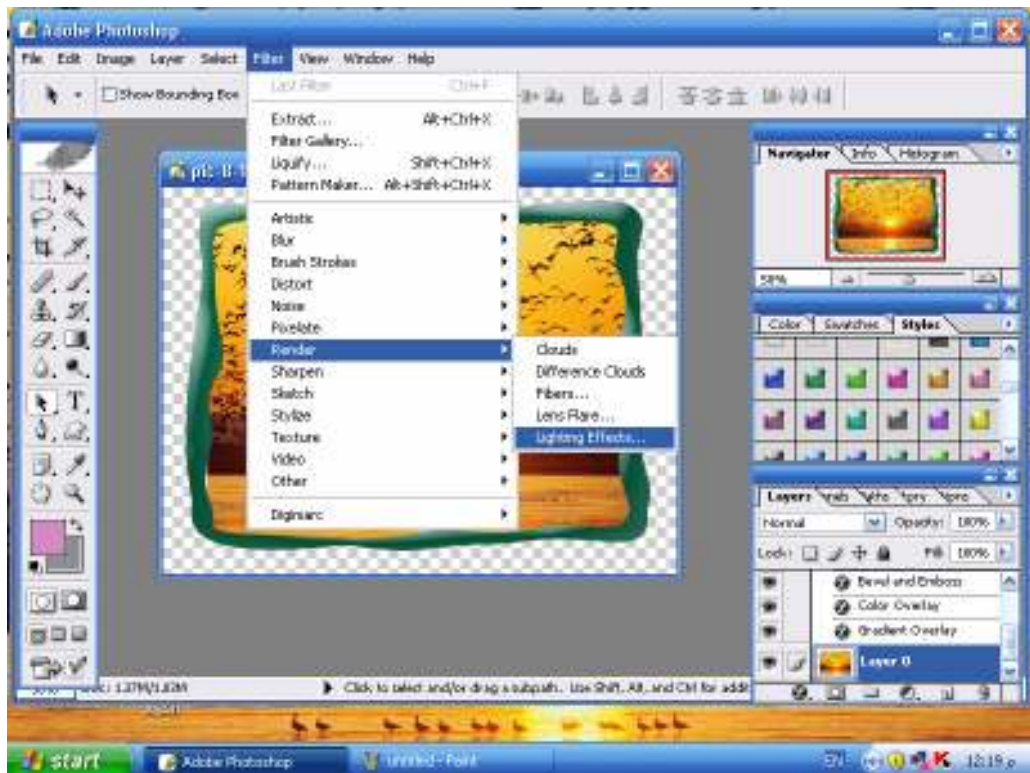
حتى يكون شكل ال frame أكثر وضوحا

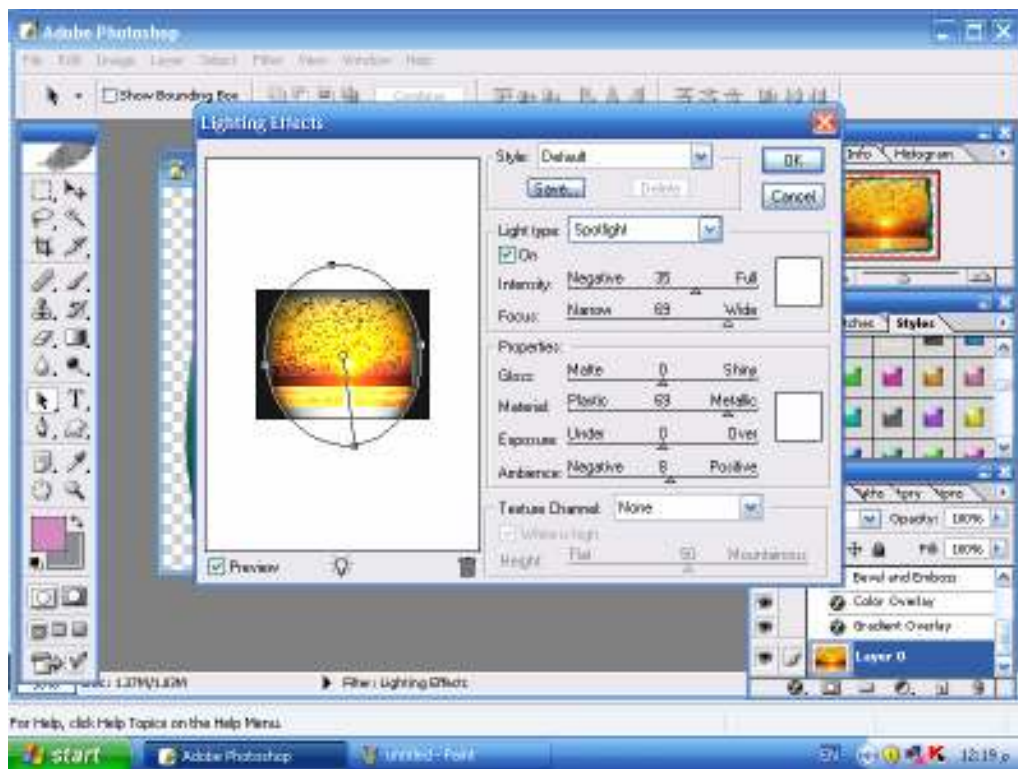


حدد الصورة في جزء الطبقات layer كما هو في الشكل ثم اضغط مفتاحي (CTRL + T)
حتى يتم تحدد الصور ثم اسحب أطراف الصورة حتي يتم تغطيت أطراف الصورة داخل
ال frame كما هو موضح :

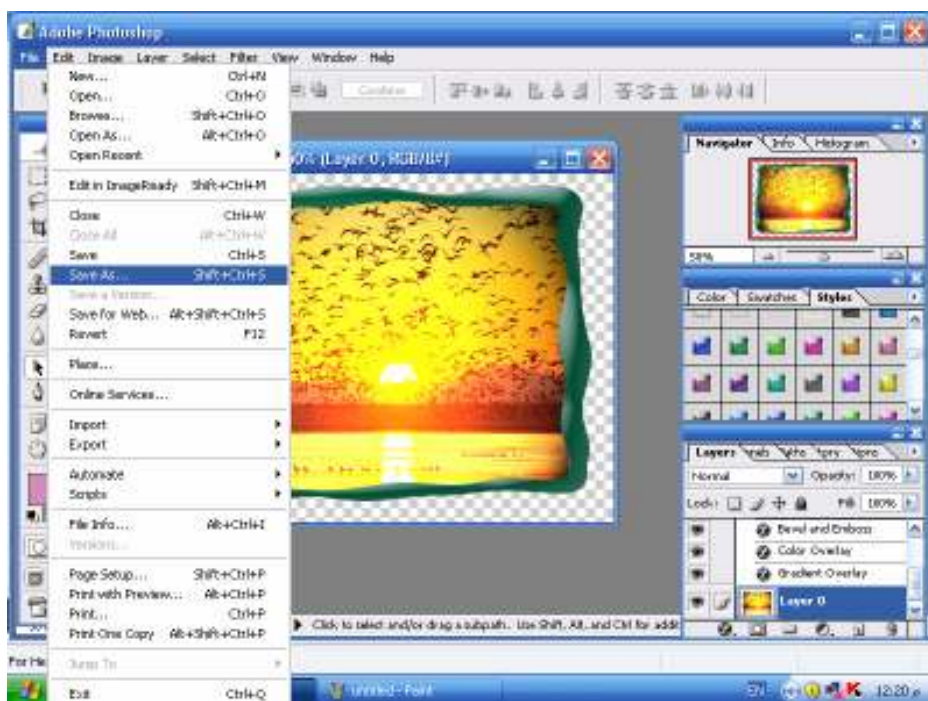


إضافة بعض الجماليات للصورة مثل الاضواء وغير ذلك قم بعمل الآتي :
من قائمة filter < Render < Light effects < Render < ثم اختار إضاءة مناسبة للصور :





قم بعد ذلك بحفظ الصورة بصيغة JPG لتكون النتيجة النهائية بهذا الشكل





ارجوا أن أكون قد وفقت في شرح الدرس

ولا تنسونا من صالح الدعاء

ابوبكر الجزولي